



Referenzen



LA VILLA

TAGUNGEN · FESTLICHKEITEN · HOTEL

01



02



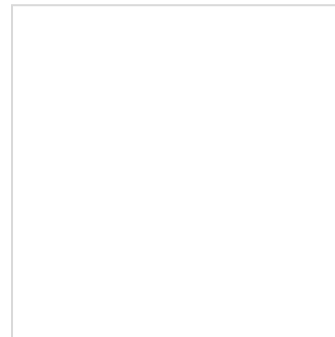
03



04



05



06



07



08



09



10



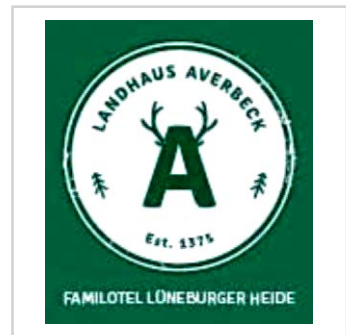
11



12



13



14



15

01 LA VILLA am Starnberger See – Exklusive Klausur- und Tagungsstätten GmbH | 02 Schindlerhof Kobjoll GmbH | 03 Hotel Strandperle Duhnen GmbH & Co. KG | 04 Auberge de Temple GmbH | 05 Hausmann's GmbH | 06 Forsthaus Friedrichsruh | 07 Sprinkenhof GmbH | 08 Museum am Rothenbaum | 09 Matthias Gartenfachzentrum GmbH & Co. KG | 10 Stadt Emden | 11 Bergström Hotel Lüneburg | 12 Klosterhof – Alpine Hideaway & Spa | 13 Hotel Reichshof GmbH, Norden | 14 Landhaus Averbeck, Lüneburger Heide | 15 Strandhotel Hohenzollern, Borkumer Strandresidenz GmbH & Co. KG



20



21



22



23



16



17



18



19



24



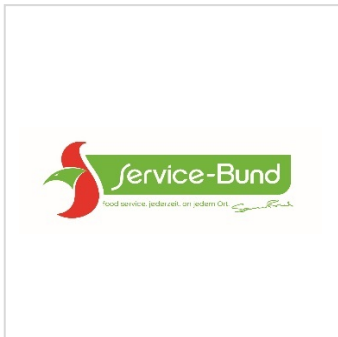
25



26



27



28



29



30



31



32



33



34

16 BWH Hotel Group Central Europe GmbH | 17 Zur Kloster-Mühle | 18 Hotel Die Sonne Frankenberg | 19 Hamburg Wasserwerke GmbH | 20 JRE-Jeunes Restaurateurs | 21 Schmidts Tivoli GmbH | 22 Gastro Trend Tour Hamburg | 23 Leag – Lausitz Energie Bergbau AG | 24 Dehoga Bundesverband – Deutschen Hotel- und Gaststättenverband | 25 Hoteldirektorenvereinigung Deutschland e.V. | 26 European Camping Congress | 27 Pro Mensch im Unternehmen GmbH; Speaker | 28 Service-Bund GmbH & Co. KG | 29 Hamburger Hafen und Logistik Aktiengesellschaft | 30 Ratsherrn Brauerei GmbH; Hamburg | 31 Autostadt GmbH; Wolfsburg | 32 Jim Block Restaurantbetriebe GmbH | 33 Bad- und Panoramahotel Sternhagen – „Das Haus am Strand“ GmbH & Co. KG | 34 Carlsberg Deutschland GmbH

Expertenteam der Fachzeitingen

Wenn der Junior plötzlich das letzte Wort hat

Björn Grimm



Ein Textblock über den Autor Björn Grimm, der als Experte für den Bereich 'Junior' in der Gastronomie fungiert.

Always expect the unexpected

THEMA DES MONATS



Ein Textblock mit dem Titel 'Always expect the unexpected' und dem Thema 'THEMA DES MONATS'. Ein Zitat lautet: 'A contact person with power of attorney should be specified. It is probably best to nominate a family member'.

„Ich fall dann mal aus!“ unverhofft kommt oft!

Ein Textblock über den Autor Kay Straßburg, der über den Umgang mit unvorhergesehenen Situationen in der Gastronomie berichtet.

Checkliste für den Start in Social-Media-Ärzteläden

Ein Textblock, der eine Checkliste für den Start in Social-Media-Ärzteläden enthält.

Ehrlichkeit –

Ein Textblock mit dem Titel 'Ehrlichkeit', der von Björn Grimm, Berater und Vizepräsident des Verbandes der Gastronomie, verfasst ist.

Anleitung zur großen Erfolgsgeschichte

Ein Textblock, der eine Anleitung zur großen Erfolgsgeschichte enthält.

Zufriedene Kunden werden Botschafter

Ein Textblock mit dem Titel 'Zufriedene Kunden werden Botschafter', der von Klaus Mohr verfasst ist.

10 Jahre erfolgreiche Betriebsberatung beim DEHOGA Hamburg

Kompetent, kostengünstig und individuell

Ein Textblock, der die 10-jährige erfolgreiche Betriebsberatung beim DEHOGA Hamburg feiert.

Auf ein Neues!

Ein Textblock mit dem Titel 'Auf ein Neues!', der von Frank Wagner verfasst ist.

Der Mystery Cook hat auch die Stärken und den USP einer Einrichtung im Blick.

Ein Textblock mit dem Titel 'Der Mystery Cook hat auch die Stärken und den USP einer Einrichtung im Blick'.

Blick hinter die Kulissen

Ein Textblock mit dem Titel 'Blick hinter die Kulissen', der von Bettina Jaeschke verfasst ist.

Zufriedene Kunden werden Botschafter

Ein Textblock mit dem Titel 'Zufriedene Kunden werden Botschafter', der von Klaus Mohr verfasst ist.

Erster Preis für Mystery Cooking

Ein Textblock mit dem Titel 'Erster Preis für Mystery Cooking', der von Frank Wagner verfasst ist.

Kochen für das „Q“

Ein Textblock mit dem Titel 'Kochen für das „Q“', der von Frank Wagner verfasst ist.

WOLFSBURGER NACHRICHTEN

Ein Textblock mit dem Titel 'WOLFSBURGER NACHRICHTEN', der von Bettina Jaeschke verfasst ist.

Zahl der Übernachtungen steigt

Ein Textblock mit dem Titel 'Zahl der Übernachtungen steigt', der von Bettina Jaeschke verfasst ist.

Lernen von den Großen

Ein Textblock mit dem Titel 'Lernen von den Großen', der von Bettina Jaeschke verfasst ist.

Zum Thema „Herausforderungen bei der gleichzeitigen Beratung von Hotel- und Gaststättenbetreibern“

Ein Textblock mit dem Titel 'Zum Thema „Herausforderungen bei der gleichzeitigen Beratung von Hotel- und Gaststättenbetreibern“', der von Bettina Jaeschke verfasst ist.



Hotelbetriebe

Sachsen – PLZ 0

- Galerie Hotel Leipziger Hof; 04315 Leipzig
-

Sachsen-Anhalt - PLZ-Bereich 0

- Hotel Gambrinus; 06679 Webau
 - Hotel Hilton; 01067 Dresden
 - Ringhotel zum Stein; 06785 Oranienbaum-Wörlitz
-

Berlin und Potsdam - PLZ-Bereich 1

- Avendi Hotel am Griebnitzsee; 14482 Potsdam
 - Hotel zur Börse; 19273 Amt Neuhaus
 - Seminaris Campus Hotel; 14195 Berlin
-

Mecklenburg-Vorpommern - PLZ-Bereich 1

- Hotel Lindenhof; 19249 Lübtheen
-

Schleswig-Holstein - PLZ-Bereich 2 und 3

- ConventGarten; 24768 Rendsburg
 - Existenzgründer-Projekt Hotel; 24241 Schierensee
 - Frachauer Mühle; 23909 Frachau / Ratzeburg
 - Haus Westerland; 25980 Westerland / Sylt
 - Hotel Strandidyll / Künzel GmbH und Co KG; 23743 Grömitz
 - Hotel Astra Maris GmbH; Büsum
 - Schäferei Rolfs; 25761 Büsumer Deichhausen
 - ODINS Haithabu; 24866 Busdorf
-

Hamburg

- Accor Hotellerie Deutschland GmbH; Mercure Hotel Hamburg City
- Altenwerder Hof; Hamburg
- Alpina GmbH; Hamburg
- Arcade Hostel GmbH; Hamburg
- Backpacker St. Pauli Betreiber GmbH; Hamburg
- Backpacker Waterkant; Hamburg
- Bäderland GmbH; Hamburg
- Bours Park e.V.; Hamburg-Blankenese
- Behörde für Inneres und Sport; Hamburg
- Bergedorfer Impuls; Hamburg
- Berghotel Hamburg Blick; Hamburg
- Best Western Premiere Alsterkrug Hotel GmbH; Hamburg
- Boardinghouse Stay! Hotel GmbH; Hamburg
- Das kleine Schwarze; Hamburg-Eimsbüttel
- DEHOGA ERFA Hamburg Ost; Hamburg
- Deutsches Elektronen-Synchrotron DESY; Hamburg

- Entreé Hotel; Hamburg
- Floatinghotel; Hamburg-City
- Flashpacker Hostel; Hamburg
- Gründer: „Buetra“; Hamburg
- Hafenträumerei GmbH; Hamburg
- Haus des Waldes; Hamburg-Wilhelmsburg
- Hotel Auszeit; Hamburg
- Hotel Altnürnberg; Hamburg
- Hotel am Museum; Hamburg
- Hotel Aquasport; Hamburg
- Hotel Baur's Park; 22587 HamburgHotel Bergedorf; Hamburg
- Hotel Fock & Oben; Hamburg-Finkenwerder
- Hotel Königshof; Hamburg
- Hotel Monopol; Hamburg
- Hotel Rosengarten, 22391 Hamburg
- Hotel Senator; Hamburg-St. Georg
- Hotel„Schwarze Haus“; Hamburg-Eimsbüttel
- Hotel zum Studio; 22045 Hamburg
- Hotel „Zur Altstadt“; Hamburg
- Hotel „Zur alten Eiche“; Hamburg
- Hus achten Diek; Hamburg
- **Hamburg Hafen & Lagerlogistik AG; Hamburg**
- Lühmans Teestube; Hamburg
- Marzai/Hotel Bergedorf; Hamburg
- Novotel-Alster; Hamburg
- Nutzmüll e.V. Backpacker Hotel; Hamburg
- Pyjama Park Hotel; St. Pauli
- Ruete Ingenieurgesellschaft; Hamburg
- Sprinkenhof GmbH; Hamburg
- Tante Henne; Hamburg
- Volkswagen Immobilien GmbH; Hamburg
- Waterkant Hostel; Hamburg
- Zollenspiecker Fährhaus; Hamburg-Bergedorf

Niedersachsen: Nordöstliches Niedersachsen Hamburg – PLZ-Bereich 21

- Altes Land; 21635 Jork
- Altstadthotel und Restaurant Eibsen; 21762 Otterndorf
- Bostelmann`s Hotel; 21255 Tostedt
- Comfort Hotel; 21335 Lüneburg
- Flair Hotel „Zur Eiche“; 21244 Buchholz
- Gasthaus Ahrens; 21436 Marschacht
- Gasthaus „Zur Linde“; 21218 Seevetal
- Gast- und Pensionshaus „Zur Erholung“; 21244 Buchholz
- Gast- und Ferienhof Trapp; Ellringen/Dahlenburg
- Gaststätte Flint – Gemeinde Barum; 21357 Barum
- Haus Sander; 21376 Salzhausen Eyendorf
- Holsteiner Hof; Kunert Gastronomie-Betriebe; 21502 Geesthacht
- Hotel am Medem Ufer GmbH; 21762 Otterndorf

- Hotel Restaurant Derboven; 21218 Seevetal
- Hotel Elbblick; 21336 Jork
- Hotel Ferien auf der Heid; 21279 Appel
- Hotel Heidepark; 21339 Lüneburg
- Hotel Josthof; 21376 Salzhausen
- Hotel Sellhorn Gastronomie GmbH; 21271 Hanstedt
- Hotel „Zur Münchnerin“; 21368 Dahlenburg
- Hotel „Zum Roten Tore“; 21335 Lüneburg
- Hotel am Schlossplatz; 21423 Winsen/ Luhe
- IGT; 21449 Radbruch
- Landgasthof „Heitens Hoff“; 21279 Wohlesbostel
- Markthof Satemin; 29439 Lüchow
- Meyers Hotel; 21218 Hittfeld
- Parkhotel Stader Hof; 21682 Stade
- Rüter's Hotel & Restaurant; 21376 Salzhausen
- Raphael Hotels „Wälderhaus“; 21109 Harburg
- Rehlinger Hof; 21385 Amelinghausen
- Romantik Hotel Josthof; 21376 Salzhaus
- Rüter's Hotel & Restaurant; 21376 Salzhausen
- Seestübchen; 21385 Amelinghausen
- Undeloher Hof; 21274 Undeloh
- Wassermühle Zackariat OHG; 21394 Heiligenthal

Niedersachsen – PLZ-Bereich 23

- Hotel Restaurant Am Dorfteich; 23684 Schürsdorf
- Hotel Strandidyll/ Künzel GmbH und Co KG; 23743 Grömitz
- Ostsee Ferienhof Bendfeldt ; 23730 Bliesdorf

Ostfriesland, Oldenburg – PLZ-Bereich 26

- Allee Hotel; 26524 Hage-Berum
- Altera Hotel & Brasserie e.K.; 26122 Oldenburg
- Butjadinger Tor; 26954 Nordenham-Abbehausen
- CVJM Borkum; 26757 Borkum
- Dat Friesenhuske ant Diek; 26736 Greetsiel
- Der Romantik Hof Greetsiel; 26736 Greetsiel
- Familotel Hotel Friesenstern; 26434 Horum
- Frühstückshotel Fürstenwerth; 26382 Wilhelmshaven
- Gästehaus am Kamin; 26160 Bad Zwischenahn
- Gästehäuser Victoria, 26757 Borkum
- Gasthof Tepe; 26871 Papenburg
- Haus Garni Süd Brake; 26919 Brake
- Hotel Alter Dorfkrug; 26215 Wiefelstede-Conneforde
- Hotel Aquantis; 26427 Bensorsiel
- Hotel Busch & Krömerei; 26655 Westerstede
- Hotel Deutsches Haus; 26506 Norden
- Hotel Deutsches Haus; 26721 Emden

- Hotel Fehntjer; 26817 Rhaderfehn
- **Hotel Goldener Adler; 26721 Emden**
- Hotel Graf Waldersee; 26757 Borkum
- Hotel Heinemann; 26129 Oldenburg
- Hotel Herbers; 26624 Südbrookmerland
- Hotel Hexenstüberl; 26736 Uttum
- Hotel Kämper GmbH; 26160 Bad Zwischenahn
- Hotel & Landhaus Pollmeyer; 26169 Friesoythe-Thüle
- Hotel Miramar; 26548 Norderney
- Hotel Nanninga; 26817 Rhaderfehn
- Hotel Nordstern; 26427 Ostbense, Neuharlingersiel
- Hotel Restaurant Emsblick; 26871 Papenburg-Herbrum
- Hotel Schwarzer Adler; 26441 Jever
- Hotel Seehof; 26579 Baltrum
- Hotel Vitalis; 26736 Greetsiel
- Hotel Zum Deutschen Hause; 26209 Hatten-Kirchhatten
- Hotel Zur Linde; 26520 Berum
- Hotel Strandhof; 26969 Butjadingen
- Heimathafen Juist GmbH; 26571 Juist
- Inselhof Borkum; 26757 Borkum
- Jagdhaus Eiden; 26160 Bad Zwischenahn
- Landhotel Haake; 26160 Bad Zwischenahn
- Landhaus Renken; 26160 Bad Zwischenahn
- Landhotel Bauernstuben; 26427 Neuharlingersiel



Swiss Culinaire Team,

Schweizer Nationalmannschaft der Köche,
Luzern

➤ Gastro Trend Tour durch Hamburg





**Emden:
Kleine Stadt
mit großer
Kultur.**

Lernen Sie Ostfriesland
kennen – mit einem
der besonderen Art.

Kultur erleben macht Spaß
Und um dieses Erlebnis
haben wir uns etwas Bes
Sie ausgedacht: Wir biete
Übernachtungen in unser
zweigängiges Menü und fr
zwei Museen Ihrer Wahl. V
Sie die Kunsthalle besuche
Landesmuseum. Oder die A
Bibliothek. Oder das Bunke
Sprechen Sie uns an.

Goldener Adler
Hotel · Restaurant
Emden

Goldener Adler
Hotel · Restaurant
Neustadtstraße 9 · 21721 Emden
Tel. 04921 9270-0 · Fax 04921 9270-10

**Herzlich
Willkommen**

Goldener Adler
Hotel · Restaurant
Emden

Goldener Adler, Emden

Unsere Leistungen:

- Betriebswirtschaftliche Beratung
- Prozessoptimierung

- Meyenburg & Gerds Höft; 26571 Juist
- Neues Strandhotel; 26919 Brake
- Nordseecamp; 26506 Norddeich
- Pabst Hotel; 26572 Juist
- **Romantik Hotel Reichshof; 26506 Norden**
- Schatthaus; 26736 Greetsiel
- Sport- und Familienhotel Bloemfontein; 26757 Borkum
- Strandhotel Hohenzollern; 26757 Borkum
- Strandhotel Wietjes; 26579 Baltrum
- Strücklinger Hof; 26683 Strücklingen
- To'n Schlagboom; 26434 Wangerland
- Upstalsboom Hotel + Freizeit; 26725 Emden
- Utkiek; 26506 Norden-Norddeich
- Vierjahreszeiten am Yachthafen; 26427 Bengersiel
- Villa Daheim; 26757 Borkum

Mittleres Niedersachsen, PLZ-Bereich 27

- Akzent Hotel Höltje GmbH; 27283 Verden/Aller
- Albert in Staffhorst; 27254 Staffhorst
- Aparthotel „Kleine Perle“; 27476 Cuxhaven
- Bad- und Panoramahotel Sternhagen; 27476 Cuxhaven
- Dünenhof; 27476 Cuxhaven
- Dreimädelhaus KG; 27243 Kirchseelte
- EGRA GmbH; 27336 Rethem
- Ferienanlage Duhnen; 27476 Cuxhaven-Duhnen
- Forsthaus Heiligenberg; 27305 Bruchhausen-Vilsen
- Gasthaus Waidmannsheil; 27313 Dörverden
- Hof Icken; 27607 Lange Sieverns
- Hotel Heidejäger GmbH; 27356 Rotenburg
- Hotel Stadt Bremen; 27793 Wildeshausen
- Hotel Strandperle-Seeschlößchen; 27476 Cuxhaven-Duhnen
- Hotel Zur alten Linde; 27419 Hamersen
- Hotel Strandperle Duhnen GmbH & Co. KG; 27476 Cuxhaven
- Kluster Hof; 27432 Basdahl
- Kurhotel Strandhof; 27472 Cuxhaven
- Landgasthaus Zur Linde; 27624 Ringstedt
- Landgasthaus Zur alten Post; 27711 Osterholz-Scharmbeck (Hülseberg)
- Landgasthof Seebeck; 27624 Flögeln-Geestland
- Land und Stil GmbH; 27628 Dorfhagen-Ottersberg
- Landgasthof Seebeck; 27624 Flögeln
- Liberty Hotel GmbH; 27568 Bremerhaven
- Lopshof; 27801 Döttlingen
- Ratskeller Rethem; 27336 Rethem
- Schützenhof Unter den Linden; 27801 Döttlingen
- Steimke`s Landhotel; 27330 Asendorf
- The Liberty; 27568 Bremerhaven
- Wachtelhof; 27356 Rotenburg a.d.W.
- **Zur Kloster-Mühle; 27419 Groß Meckelsen**

Zur Kloster-Mühle,

Kuhmühlen

Unsere Leistungen:

- Betriebswirtschaftliche Beratung
- Küchencoaching
- Prozessoptimierung
- Nachfolgeberatung
- Verkehrswert / Gutachten



Umgebung von Bremen – PLZ-Bereich 28

- Alte Wassermühle; 28870 Ottersberg
- Hotel Koch; 28844 Weyhe
- Hotel Stadt Bremen; 28195 Wildeshausen
- Höper GmbH und Co.KG; 28876 Oyten
- Mercure Hotel Hanseatic; 28199 Bremen
- Peins Gasthof; 28816 Lilienthal
- Rohdenburg Hotel & Restaurant GmbH & Co. KG; 28816 Lilienthal

Lüneburger Heide, Wendland – PLZ-Bereich 29

- AKZENT Hotel & Restaurant „Zur Grünen Eiche“; 29646 Behringen/Bispingen
- ANDOR Hotel Plaza GmbH; 29649 Wietzendorf
- Düşorner Hof; 29664 Düşhorn
- Gasthof „Zum Oertzewinkel“; 29633 Munster
- Gasthaus zur Riete; 29229 Celle
- Göpelhaus – Die Gastwirtschaft an der Elbe; 29490 Neu Darchau
- Haus Spoektal Marold OHG; 29646 Steinbeck/Luhe
- Hotel und Restaurant „An der Therme“; 29614 Soltau
- Hotel Ascona; 29549 Bad Bevensen
- Hotel Deutsche Eiche; 29525 Uelzen
- Hotel Emhof; 29614 Soltau
- Hotel Hösseringer Hof; 29525 Uelzen
- Hotel Kaiserhof Munster; 29633 Munster
- Hotel Meyn; 29614 Soltau
- Hotel-Pension Berlin; 29549 Bad Bevensen
- Hotel „Pferde Schulze“; 29456 Hitzacker
- Hotel Hof Tütsberg; 29464 Schneverdingen
- Hotel Rieckmann GmbH & Co. KG; 29646 Bispingen
- Hotel Vier Linden; 29549 Bad Bevensen
- Hotel „Zum Böhmengrund“; Dorfmark; 29683 Fallingbostel
- Hotel „Zum Dorfkrug“; 29303 Bergen-Eversen
- Hotel „Zum Oertzewinkel“; 29633 Munster
- Hotel am braunen Hirsch; 29223 Celle
- Hotel „Zur Linde“; 29576 Barum
- Kaminstube Gorleben; 29475 Gorleben
- Heidekönig Hotel Celle; 29223 Celle
- Hotel Meyn; 29614 Soltau
- Kartoffel-Hotel GmbH; 29482 Küsten
- Landhaus Awerbeck; 29303 Bergen
- Landhaus Haverbeckhof; 29640 Bispingen
- Landhaus Hof Grauen; 29320 Hermannsburg
- Landhotel Michaelishof; 29303 Bergen-Offen
- Landgasthaus Stössel; 29575 Altenmedingen
- Landgasthof „Zur Heideschenke“; 29308 Winsen-Wolthausen
- Lübener-Temme; 29378 Wittingen
- Landhotel Pferdeschulze & Elbdorado; 29456 Hitzacker
- Mercure Hotel; 29664 Walsrode
- Naturhotel im Spoektal; 29646 Bispingen
- Neues Stadthotel Celle; 29221 Celle

- Parkhotel Bad Bevensen; 29549 Bad Bevensen
 - Samtgemeinde Lüchow; 29439 Lüchow
 - Stadt Lüchow; 29439 Lüchow
 - Thermenhotel Bad Bevensen; 29549 Bad Bevensen
 - Zum Domkreuger; 29664 Walsrode
-

Hannover und Umgebung – PLZ-Bereich 30

- Grand Palace; VEK Tourims GmbH; 30159 Hannover
 - Hotel an der Marktkirche; 30159 Hannover
 - Hotel-Restaurant Bullerdiek; 30826 Garbsen-Frielingen
 - Landgasthaus Plinke Zur Hotel Linde GmbH; 30952 Ronnenberg
 - Mutter Buermann; 30966 Hemmingen
 - Pension Genat; 30900 Wedemark
-

Großraum Hannover – PLZ-Bereich 31

- Deutsches Haus Eitzum GmbH; 31035 Despetal
 - Gasthof Heidkrug; 31234 Edemissen
 - Gasthof Schwägermann; 31832 Springe-Bennigsen
 - Gasthof Schellental, 31812 Bad Pyrmont
 - Gasthaus Asche; 31535 Neustadt
 - Hotel Am Steinberg; 31139 Hildesheim
 - Hotel Cafe am Stift; 31840 Hessisch-Oldendorf
 - Hotel Goldenes „M“; 31848 Bad Münder
 - Hotel Grohnder Fährhaus; 31860 Emmerthal
 - Hotel „Schweitzerlust“; 31618 Liebenau
 - Hotel & Restaurant zur Amtspforte; 31655 Stadthagen
 - Hotel & Restaurant Seegers; 31559 Haste
 - Hotel zur Börse; 31785 Hameln
 - Hof Frie; 31600 Uchte
 - Landherberge Ottenstein Betriebsgesellschaft; 31868 Ottenstein
 - Landhotel Behre; 31275 Lehrte
 - Pyramide M.e.G GmbH; 31303 Burgdorf
 - Residencia Boardinghouse oHG; 31157 Sarstedt
 - Restaurant – Hotel Alt-Holzhausen; 31812 Bad Pymont
 - Romantik Hotel Schmiedegasthaus; 31542 Bad Nenndorf
-

Südliches Niedersachsen, Harz – PLZ-Bereich 34 - 37

- Biohotel Werratal; 34346 Hann. Münden
- Burghotel Relais Chateaux; 37176 Hardenberg
- FEWO und Meer; 34295 Edermünde
- Flux Biohotel im Werratal GmbH; 31346 Hann.Münden
- Gasthof „Letzter Heller“; 34346 Hann. Münden
- Gasthaus „Zum Sachsenross“; 37176 Nörten-Hardenberg
- Gasthaus zur Linde; 371470 Uslar-Fürstenthagen
- Hotel Acht Linden; 34346 Eggestorf

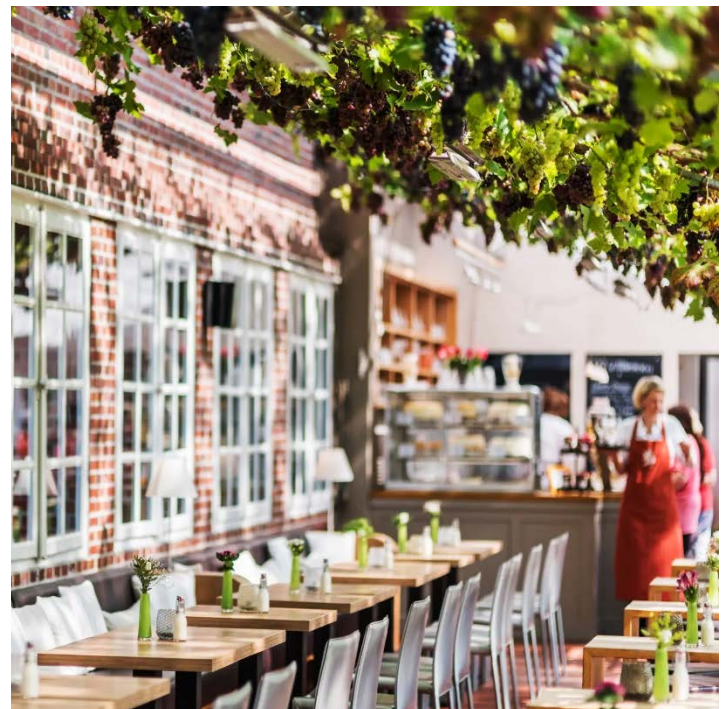
- Hotel Aegidienhof; 34346 Hannoversch Münden
- Hotel Einbecker Hof; 37574 Einbeck
- Hotel Hubertus; 37539 Bad Grund
- Hotel Rathausschänke; 34346 Hannoversch Münden
- Hotel und Restaurant Landhaus Schulte; 37412 Herzberg
- Hotel Schlaf schön; 34346 Hannoversch Münden
- Hotel „Schweizerlust“; 34396 Liebenau
- Hotel Schubert; 36341 Lauterbach
- Hotel Seeblick / Hotel am See; 37581 Bad Gandersheim
- Hotel „Zum weißen Roß“; 37619 Bodenwerder
- Hotel „Zur Krone“; 37191 Katlenburg
- Hotel „Zur Linde“; 37603 Holzminden
- Köhlers Bräu GmbH Ratshausbrauhaus; 34346 Hannoversch Münden
- Landgasthaus Andres; 37412 Herzberg
- Landgasthaus „Zum Braunen Hirsch“; 34346 Hannoversch Münden
- Landhotel Zur Krone; 37127 Dransfeld
- Mittendorf Gastronomie GmbH; 37619 Bodenwerder
- Revita Sport- und Tagungshotel; 37431 Bad Lauterberg
- Stennebergsmühle; 37186 Moringen



Romantik Hotel Reichshof, Schlossparkcafé Lütetsburg, Norden

Unsere Leistungen:

- Geschäftsführung
- Strategische Optimierung
- Konzeptanpassung
- Coaching
- Schulungen



Südöstliches Niedersachsen, Harz – PLZ-Bereich 38 & 39

- Akzenthotels; 38640 Goslar
- Gasthof Neuhaus; 38524 Sassenburg
- Gasthaus Niebuhr; 38536 Meinersen
- Hotel Bastei; 38640 Goslar
- Hotel Global Inn; 38440 Wolfsburg
- Hotel Global Inn; 38100 Braunschweig
- Hotel Haus am Hochwald; 38644 Goslar-Hahnenklee
- Hotel Jäger; 38442 Wolfsburg
- Hotel & Landgasthaus Lindenhof; 38154 Königslutter-Bornum am Elm
- Hotel Nord; 38112 Braunschweig
- Hotel Ratswaage; 39104 Magdeburg
- Hotel Stadt Bernburg; 39444 Hecklingen
- Hotel Strijewski; 38444 Wolfsburg
- Hotel Salze; 38259 Salzgitter
- Hotel Zur alten Münze; 38640 Goslar
- Kroschke sign-international GmbH; 38112 Braunschweig
- Landhotel Heidekrug; 38100 Braunschweig
- Landhotel Heidekrug; 38468 Ehra-Lessien
- Mövenpick Hotel; 38468 Ehra-Lessien
- Pension Cäcilie; 38644 Hahnenklee
- Ringhotel Heidesee; 38518 Gifhorn
- Restaurant & Landhotel „Zum deutschen Heinrich“; 38518 Gifhorn-Wilsche
- Troja Cafe und Restaurant 38106 Braunschweig
- VW Immobilien GmbH; 38440 Wolfsburg
- Waldhaus Oelper; 38116 Braunschweig

Niedersachsen – PLZ-Bereich 46

- Restaurant & Hotel Knostmann; 46163 Bohmte-Hunteburg

Weser-Ems Gebiet – PLZ-Bereich 49

- Dümmer Perle GmbH; 49448 Hude
- Ferienhof Brüning; 49716 Meppen
- Ferienhof & Bauernhofcafé Meutstege; 49733 Haren/Ems
- Gasthof Bischof-Reddehase; 49565 Bramsche
- Haus Becker; 49169 Bad Laer
- Haus Nesemeyer; 49196 Bad Laer
- Hotel Bayrischer Hof; 49324 Melle
- **Hotel Höger's; 49152 Bad Essen**
- Hotel Knostman; 49163 Hunteburg
- Hotel Melter; 49196 Bad Laer
- Hotel & Restaurant Waldesruh; 49685 Hoheging
- Hotel & Restaurant Rheinischer Hof; 49413 Dinklage
- Hotel Seeblick; 49459 Lehmbruch/Dümmersee
- Hotel Schmidt am Markt; 49716 Meppen
- @home Boardinghaus; 49131 Dinklage

Högers Restaurant, Café und Hotel, Bad Essen

Unsere Leistungen:

- Betriebswirtschaftliche Beratung
- KüchenCoaching



selig schlafen
himmlisch speisen
und teuflisch gut feiern



Högers
Restaurant Café Hotel



stilvoll empfangen
himmlisch speisen
und teuflisch gut feiern



Högers
Restaurant Café Hotel



klassisch kosten
lustvoll naschen
und in Süßem schwelgen

Lassen Sie sich von den Leckereien unserer
hauseigenen Konditorei verführen.

Unser spezielles Angebot nur für Sie:

200g Pralinen nach Wunsch für

Außerdem erhalten Sie auf alle Weine
unserer Vinothek 10% Rabatt



Gutschein

stilvoll empfangen
himmlisch speisen
und teuflisch gut feiern



Högers
Restaurant Café Hotel



heimisch fühlen
selig Schlafen
und entspannt aufstehen

Herzlich willkommen
Wir freuen uns, Sie als Gast begrüßen

Exklusive Klausur- und Tagungsstätten GmbH LA VILLA am Starnberger See, Niederpöcking

Unsere Leistungen:

- Betriebswirtschaftliche Beratung
- Prozessoptimierung
- Coaching



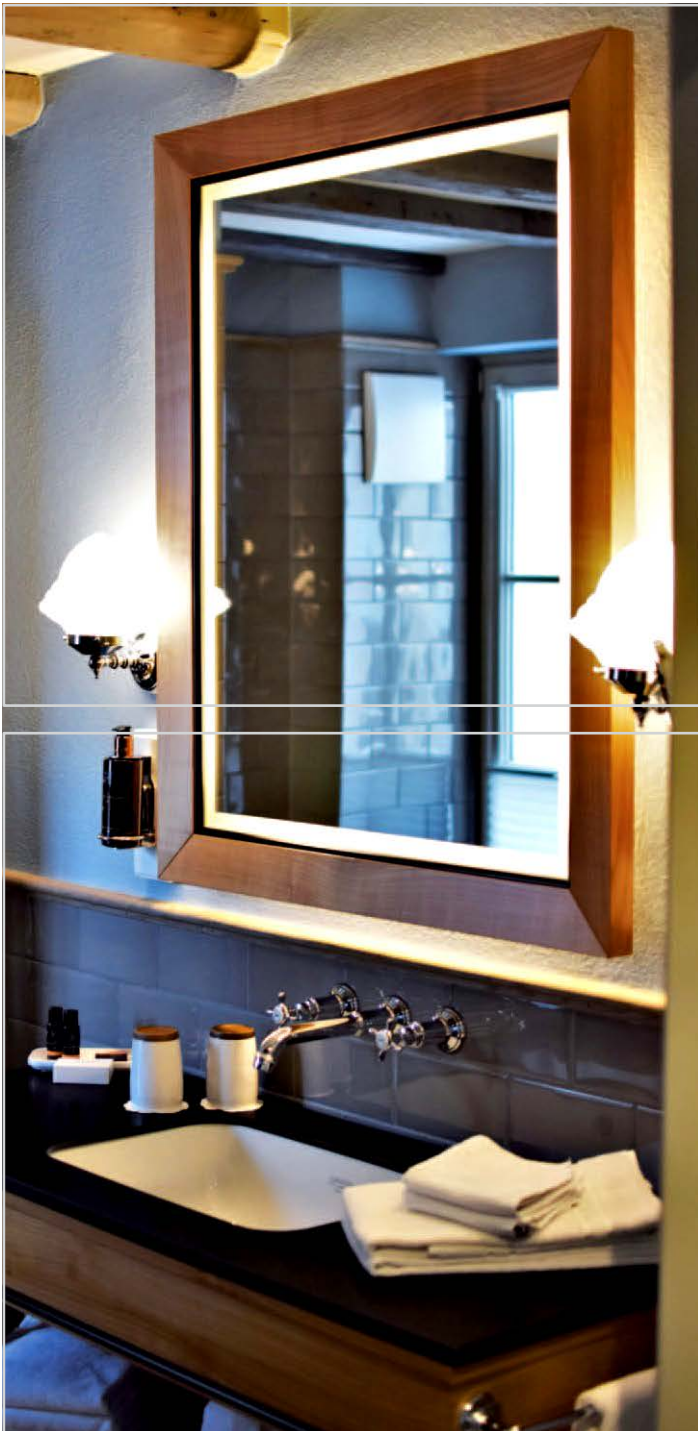
- Hotel Wübbolt; 49429 Visbek
 - Hotel zum Märchenwald; 49809 Lingen
 - Hotel zur Post; 49451 Holdorf
 - Hotel zur Post GmbH & Co KG; 49214 Bad Rothenfelde
 - Karsten Wilde GmbH; 49377 Vechta
 - Landgasthaus zur Emsbrücke; 49779 Niederlangen
 - Landgasthof Halfbrodt; 49457 Drebber
 - Landhotel Bichenhof GmbH; 49152 Bad Essen
 - Landhotel Schmidt; 49577 Ankum
 - Landidyll Hotel Gasthof zum Freden GmbH; 49186 Bad Iburg
 - Neues Land Hotel; 49419 Wagenfeld
 - Restaurant Schomakers; 49401 Damme
 - Sport- und Tagungshotel; Dreibrücken; 49681 Garrel/Petersfeld
 - Sophie Charlottes Cafe Bistro; 49186 Bad Iburg
-

Nordrhein-Westfalen

- Akzenthotel Gut Höing; 59425 Unna
 - Althoff Hotels & Residences; 50859 Köln
 - Burg Obbendorf; 52382 Niederzier
 - Ferienhof Brüning; 49713 Meppen
 - Freizeitpark Wisseler See GmbH; 47564 Kalkar
 - Hotel das Miramar; 40479 Düsseldorf
 - Hotel im Wasserturm; 50676 Köln
 - Hotel „Große Teichsmühle“; 48249 Dülmen
 - Hotel 4 Jahreszeiten; 58636 Iserlohn
 - Hotel Knostmann; 49163 Bohmte
 - Hotel-Restaurant Rüwe; 49624 Lönningen
 - Hotel Zur Spitze; 33659 Bielefeld
 - Landlust Burg Flamersheim; 53881 Euskirchen-Flamersheim
 - Landidyll Hotel Landhaus Liesetal; 59969 Hallenberg-Liesen
 - Tagungshotel „Lichthof“; 45886 Gelsenkirchen
 - Wohnbau GmbH; 53117 Bonn
-

Baden-Württemberg

- Akademie Schloss Seeheim; 78464 Konstanz
 - BEST Western BierKulturHotel Schwanen; 89584 Ehingen
 - BEST Western Hotel Lamm; 78224 Singen
 - Hotel Adler Post; 79853 Titisee-Neustadt
 - Hoteldirektorenvereinigung Deutschland e.V.; 70619 Stuttgart
 - Hotel Ludinmühle; 79348 Freiamt
 - Hotel Rose; 74321 Bietigheim-Bissingen
 - Hotel Tannhof; 79868 Feldberg
 - Hotel Stadt Breisach; 79206 Breisach
-

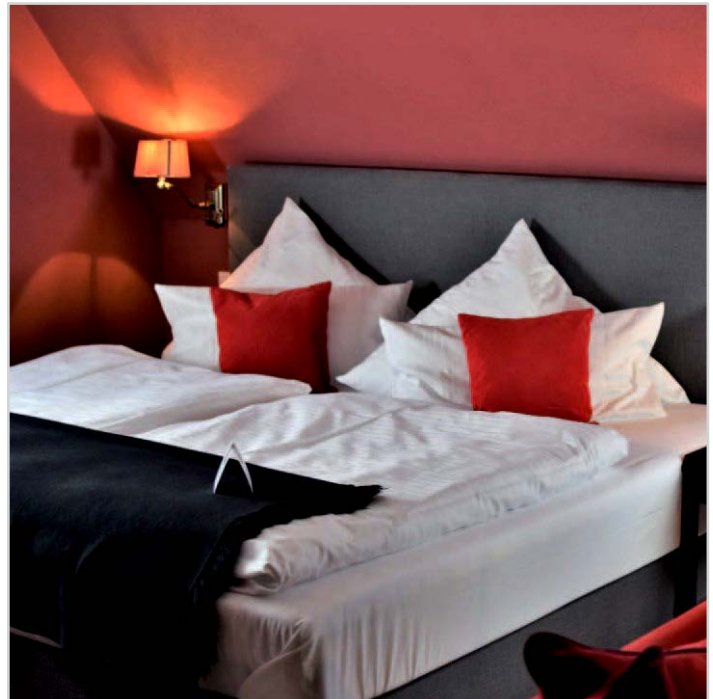


Auberge de Temple

Ludger und Nicole Herbig,
Johannesberg

Unsere Leistungen:

- Betriebswirtschaftliche Beratung
- Coaching



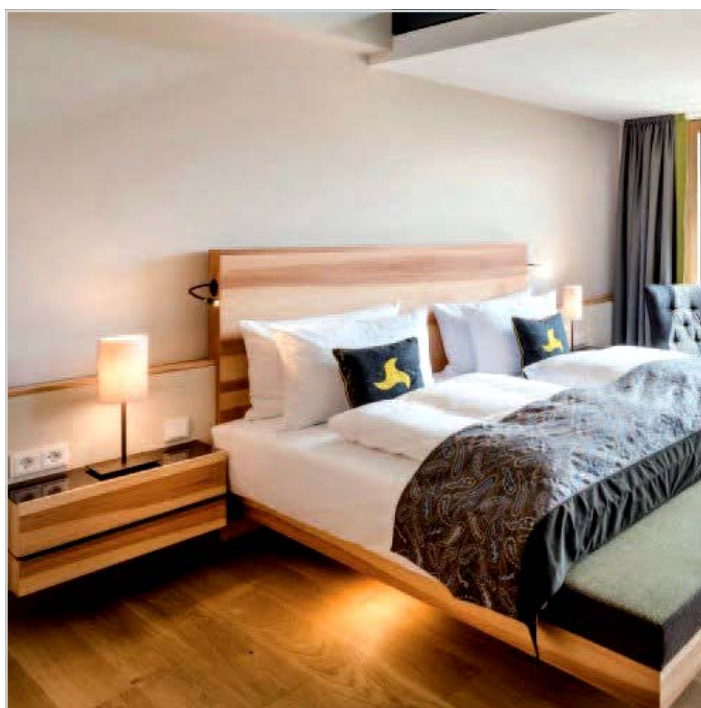


Klosterhof - Premium Hotel & Health Resort Färber Hotelbetriebs GmbH,

Bayerisch Gmain

Unsere Leistungen:

- Gastronomische Konzeptentwicklung
und Betriebswirtschaftliche Beratung



Bayern

- Auberge de Temple GmbH; 63867 Johannesberg
 - Familhotels; 83123 Amerang
 - Hotel Stegmühle, 99547 Iggersbach
 - Hotel Schindlerhof; 90427 Nürnberg
 - Rosenhof - Hotel; 94501 Aidenbach
 - Exklusive Klausur- und Tagungsstätte GmbH – LA VILLA am Starnberger See; Niederpöcking
-

Hessen

- Bierwirt & Kluth - Hotelmanagement GmbH; 65185 Wiesbaden
 - Burghof Hotel; 64753 Brombachtal
 - Camping Heitzenröder GmbH; 36399 Freiensteinau
 - HBB Hotelbetriebsgesellschaft Battenberg GmbH (Hotel die Sonne Frankenberg); 35088 Battenberg
 - HBB (AltBattenberg); 35088 Battenberg
 - Hotel Gude GmbH & Co.KG; 34134 Kassel
 - Montana Hotel; 34445 Bad Arolsen
 - Seco Seher Consult KG (Boutique Hotel K7); 61231 Bad Nauheim
-

Rheinland-Pfalz

- „Forsthaus Heiligenberg“ Brüning Restaurant & Hotel GmbH; 53572 Bruchhausen
 - Hotel Ebnet; 67112 Mutterstadt
 - Mosel Hotel Germania; 56812 Cochem
 - Weinhotel Restaurant Klostermühle; 54441 Ockfen
-

Thüringen

- Landidyll Hotels; 99423 Weimar
 - Hotel Stegmühle, 99547 Iggersbach
-

Niederlande

- Parkhotel de Wiemsel; 7631 HX Ootmarsum
-

Österreich

- Altenhotel; Österreich; 6600 Tirol
-

Tschechische Republik

- Gründerin: „Argyroiliopoulou“; Prag

Gastronomie

Sachsen – PLZ-Bereich 0

- 1880 Alte Brauerei; 07545 Gera
- Friends not Food GmbH; 01309 Dresden
- Kabuff; 07743 Jena
- Mein Restaurant Vierte Betriebs GmbH; 04109 Leipzig
- Rollercoaster Restaurant Service GmbH; 01069 Dresden
- Torwirtschaft; 01609 Dresden

Berlin und Potsdam – PLZ-Bereich 1

- Happy Happen; 18609 Ostseebad Binz
- Liebstöckel Essen & Trinken; 15517 Fürstenwalde/Spree
- Mein Restaurant Erste Betriebs GmbH; 10437 Berlin
- REDO Gastronomie und Veranstaltungs GmbH; 14467 Potsdam
- White Trash Fast Food GmbH; 12435 Berlin

Schleswig-Holstein – PLZ-Bereich 2

- Café Appold; Kiel
- Calli Schaschlik; 25917 Leck
- EdelSatt GmbH; 24558 Henstedt-Ulzburg
- Eiscafé Paradiso; 23879 Mölln
- Freiluft; 25474 Hasloh
- Gasthof zu Loyerberg, Rastede
- Glacehaus Elmshorn; 25335 Elmshorn
- Golf-Club am Sachsenwald e.V.; 21521 Dassendorf
- Happy Billiard, 21335 Lüneburg
- Kölln; 25336 Elmshorn
- L'île Bar; 23909 Ratzeburg
- **Markt Pirat / Heide; 25746 Heide**
- Restaurant Aalkate; 25436 Neuendeich bei Uetersen
- Restaurant „Ankerplatz“; 25761 Büsum-Wremen
- Restaurant Brechtmann; 23684 Schürsdorf
- Restaurant Café Hübsch; 23669 Timmendorfer Strand-Niendorf
- Restaurant Dubrovnik; 25421 Pinneberg
- Restaurant Frisco; 23554 Lübeck
- Schäferei Rolfs; 25761 Büsumer Deichhausen
- Schönes Leben auf dem Land; 25436 Neuendeich
- Vegas Bowling und Golf GmbH; 23554 Lübeck
- Wind & Meer Immobilien GbR c/o Das Frühstückshotel; 25826 St. Peter-Ording
- Zum Fuchsbau; 23883 Sterley
- Restaurant Nexus Norderstedt; 22846 Norderstedt
- Stadtwerke Geesthacht GmbH; Geesthacht
- Restaurant Dubrovnik Pinneberg; 25421 Pinneberg
- Feinheimisch / Genuss aus Schleswig-Holstein e.V.; 24103 Kiel
- Universum Managementgesellschaft mbH; 28359 Bremen

Hamburg

- 3 Freunde; Hamburg-Heiligengeist
- Al Campo Restaurant; Hamburg-Niendorf
- „Alltheklich“; Hamburg-Eppendorf
- Alive; Hamburg
- Angies; Hamburg-St. Pauli
- Aran; Hamburg
- Arian´s Pub; Hamburg
- Artefactum Gastronomie- und Veranstaltungs GmbH; Harmstorf
- Alpenkantine GmbH; Hamburg
- „Alter Reporter“; Hamburg-Norderstedt
- Axel Springer Kantine; Hamburg
- Bahrenfelder Forsthaus; Hamburg-Bahrenfeld
- Atlas Restaurant & Kochsalon; Hamburg
- Bar Du Nord; Hamburg
- Baristahaus; Hamburg
- Bar Lay Back; Hamburg-St. Georg
- Bar Nouar; Hamburg-St. Pauli
- Baronesse Erlebniscatering GmbH; Hamburg
- Bellini Bar; Hamburg
- BenFresh; Hamburg
- Betty Juice GmbH; Hamburg
- Bezirksamt Hamburg Mitte; Hamburg
- Bissfest Pastaria Manufaktur; Hamburg-Eppendorf
- Bistro D.O.P (Denominatione d´Origine Protetta); Hamburg-Eppendorf
- Bistro Kehrwinderspitze; Hamburg-Speicherstadt
- Bistro Libretto Due Betriebsgesellschaft mbH; Hamburg-Rotherbaum
- Bistro Niederelbe; Hamburg-City
- Bistro Restaurant Koralle am Kino; Hamburg
- Boa Vista Catering; Hamburg-Wandsbek
- Bohle/Zorn GbR; Hamburg
- Bootsmann; Hamburg
- Bouas-French-Bistro; Hamburg
- Bouteleux und Havermann GbR; Hamburg
- Breitenberg Café und Restaurant; Hamburg-Altona
- Break Slow Cool Down; Hamburg-Hohenfelde
- Breitengrad; Hamburg-Altona
- Brunken`s Veggi-Café; Hamburg-Pöseldorf
- BSV-Treff; Hamburg-Bahrenfeld
- Buchholz Immobilien; Hamburg
- Bundeswehrkrankenhaus HH; Hamburg
- Burgerme; Hamburg
- Café A – das kinderfreundliche Café; Hamburg
- Café Bistro Freiraum „Timbuktu“; Portugiesenviertel Hamburg
- Café & Bistro PARK 26; Hamburg-Nienstetten
- Café Black Delight; Hamburg
- Café Engel; Hamburg-Teufelsbrück

- Café Hundertwasser; Hamburg
- Café Koppel; Hamburg
- Café Levante; Hamburg-Harvestehude
- Café Luna – Kaffeehauskultur; Hamburg
- Café Minah; Hamburg-City
- Café Minkus; Hamburg-Hoheluft
- Café Panther; Hamburg
- Café Ruwinski; Hamburg-Rothenbaum
- Café Savory; Hamburg
- Café September; Hamburg-St. Pauli
- Café Stadtgeflüster; Hamburg
- Café Testa Rossa; Hamburg
- Café und Bistro Baris; Hamburg-Hammerbrook
- Café Unter den Linden; Hamburg-Altona
- Café Velante; Hamburg-Eimsbüttel
- Cantina Popular; Hamburg
- Calabria Restaurant; Hamburg
- C´asia Coffeeshop; Hamburg-Speicherstadt
- Cascadas; Hamburg-Neustadt
- Chaqwa; Hamburg
- Chez Papa; Weinbar; Hamburg-Eimsbüttel
- Central Park; Hamburg-St. Pauli
- City Dining GmbH; Hamburg
- Club du Nord; Hamburg
- Cobaca; Hamburg-Harburg
- Cocktailers Veranstaltungsservice mbH; Hamburg-Heiligengeis
- Coffee al Volo; Hamburg-Winterhude
- Confiserie Café Finesse im Levantehaus; Hamburg-City
- Cotton Club; Hamburg-Mitte
- CSF Gastronomie-Betriebs GmbH & Co. KG; Hamburg
- Couch Kapitän; Hamburg-St. Pauli
- Cubela Hotelentwicklung; Hamburg
- Curry Queen Gourmet & Food; Hamburg-Eppendorf
- Cucina D`Elisa; Hamburg
- Daily; Hamburg-Zentrum
- Das Dorf; Hamburg
- Das Juli; Hamburg
- Heiße Ecke; Hamburg-St. Pauli
- Herr Günther die Speisegaststätte; Hamburg-Wandsbek
- Herr Sili; Hamburg-Othmarschen
- HOBS Diner; Hamburg-Farmsen Berne
- Home Sweet Home; Hamburg-Barenbeck



JRE
JEUNES RESTAURATEURS

JRE -

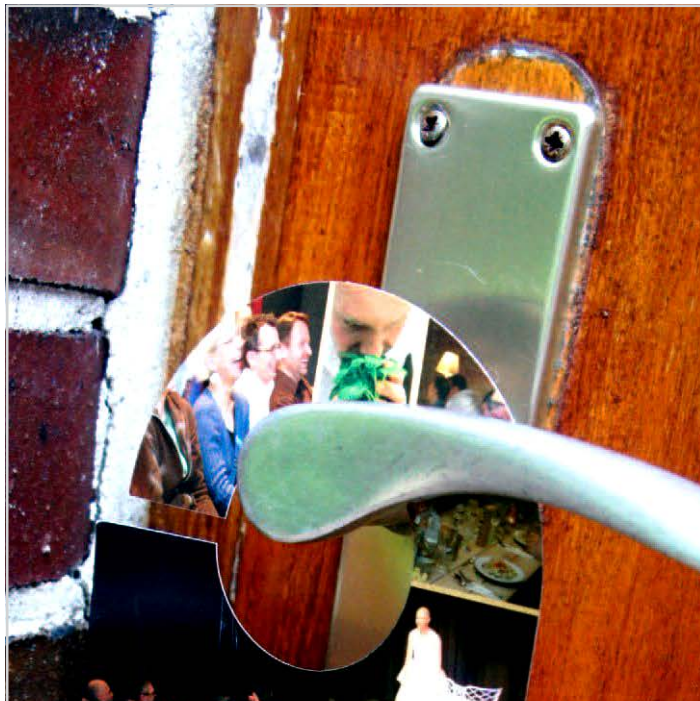
Jeunes Restaurateurs,
Deutschland Verbund deutscher Spitzenköche

Unsere Leistungen:

- Seminare zur Küchenkalkulation



von links nach rechts: Oliver Röder | Ludger Helbig | Harald Rüssel | Thomas Merkle | Jochen Helfesrieder | Michael Kammermeier | mittig sitzend: Björn Grimm / Grimm Consulting | Kay Straßburg / Grimm Consulting | Ph. Wolter | T. Bartz | S.Hardrys |



2te Heimat, Hamburg

Unsere Leistungen:

- Betriebswirtschaftliche Beratung
- Prozessoptimierung

- Das kleine Restaurant; Hamburg-Norderstadt
- Das Privileg; Hamburg
- Das September; Hamburg
- Das Treibhaus; Hamburg-Reinbek
- Das Weiße Haus; Senkel & Mälzer GbR; Hamburg-Övelgönne
- Dearmatsu – Teeladen; Hamburg
- Der Fasan; Hamburg
- Der kleine Prinz; Hamburg-Ottensen
- Der KochKurs e.K.; Hamburg-Eppendorf
- Der Weinmakler; Hamburg-Eimsbüttel
- Die 2te Heimat; der kulinarische Theatersalon; Hamburg-Altona Altstadt
- Die Bucht GmbH; Hamburg-Stadtpark
- Die Cafébar; Hamburg-Harburg
- Die Insel; Hamburg-Rothenbaum
- Die Quarkerei; Europapassage Hamburg
- Die Schneiderei; Hamburg
- Dieter Sanchez; Hamburg
- DinnerClub zum Kuckuck; Hamburg
- Dips & n Stick; Hamburg-St. Pauli
- Döner Factory - Machs Dir selbst; Hamburg
- Don't tell Mama; Hamburg-St.Pauli
- Dorandts Bäckerei; Hamburg
- Dorfkrug; Hamburg-Volksdorf
- Dubara; Hamburg-Winterhude, Wandsbek oder Harburg
- Eat Fresh OHG; Hamburg-Altona
- EdelSatt; Hamburg
- Einbecker Klaus; Hamburg-Billstedt
- Eis Café Ehmke; Hamburg-Schnelsen
- Eiscafé San Marco; Hamburg Rahlstedt
- Eiszeit GmbH; Hamburg
- Elbe 76; Hamburg-Eimsbüttel
- Engel Restaurant; Hamburg-Teufelsbrück
- Engelke-Bistro; Hamburg-Eppendorf
- EntFlammbar; Hamburg-Eppendorf
- Elberich; Hamburg-Eilbeck
- Elia e MaxRestaurant; Hamburg-St. Pauli
- Erdgeschoss; Hamburg
- Ergo Gourmet GmbH; Hamburg
- Espression by Lavazza; Hamburg-Hafencity vorher Lavazza Espresso
- Event Kids; Hamburg
- Fahrradhafen; Hamburg
- FeinKantine; Hamburg
- Feld-Salat; Hamburg
- Fillet of Soul; Hamburg-Deichtorhallen

EVENTS

QUAL D O K T -
DEZ.
2011

die Bucht

27.10. So Happy in Han
30.10. Oma's Sonntagsbraten
ab 16.30 Uhr
Filet Wellington, M
kartoffeln, gemisch
Gemüseplatte und
getrüffelter Bordeauxsauc

Back to the Roots by
DJ Frank Eitze & C. Laute

08.12. So Happy in Hamburg

11.12. Bucht Adventsbrunch
am 3. Advent

15.12. So Happy in Hamburg

17.12. Weihnachts DJ Bash mit
Frank Eitze & C. Laute

18.12. Bucht Adventsbrunch
am 4. Advent

22.12. So Happy in Hamburg

24.12. Heiligabend GESCHLOSSEN

25.12. Weihnachtsbrunch

26.12. Weihnachtsbrunch

29.12. So Happy in Hamburg

31.12. Red Affairs Silvesterparty
powered by Campari

NOVEMBER

01.11. Back to the Roots by
DJ Frank Eitze & C. Laute

03.11. So Happy in Hamburg

06.11. Oma's Sonntagsbraten
ab 16.30 Uhr
Brust und Keule von der
Ente, Kartoffelknödel,
Apfelrotkohl und Orangen-
sauc.

10.11. So Happy in Hamburg

13.11. Bucht Brunch ab 14 Uhr

17.11. So Happy in Hamburg

20.11. Bucht Brunch ab 14 Uhr

24.11. So Happy in Hamburg

27.11. Bucht Adventsbrunch
am 1. Advent

Jeden Donnerstag von 19 bis 23.30 Uhr
DANCE AND WORK NEXT DAY!!!

Wur: Keine Charts, kein Electro

New York & London Style
Soul, Funky, Jazzy & Latin,
Finest R & B

Hosts:
C. Laute and Frank Eitze

Eintritt: 5,- (Loft, Fees, East, Clu,
Salitos und vieles mehr)

HAPPY IN HAMBURG



SIEHST DU SILVESTER AUCH IMMER ROT?



die Bucht
Südring 46 · Hamburg
Nähe Stadthallenbrücke
F: 040 · 65056331

die Bucht

die-bucht-hamburg.de

HEISS AUF WARMER FÜSSE?



Besuchen Sie uns nach Ihrem Spaziergang in
der Bucht: Café, Bar,
Ausguck, Lounge,
Mutter-Kind-Treff, ...
Für Sie ganzjährig
von 11 bis 1 Uhr geöffnet.

die Bucht

ALLES INKLUSIVE, AUSSER DEM CHRISTKIND!



die Bucht
Südring 46 · Hamburg
Nähe Stadthallenbrücke
F: 040-65056331

die-bucht-hamburg.de

Die Bucht, Hamburg

Unsere Leistungen:

- Betriebswirtschaftliche Beratung
- Coaching

- Fischerhaus; Hamburg-St. Pauli
- Fischhaus – Volksdorf Schröder OHG; Hamburg-Volksdorf
- Fischmarkt Restaurant; Hamburg
- Flamingo Fresh Food; Hamburg
- Foodmotion OHG; Hamburg-Volksdorf
- Foodpol GmbH; Hamburg
- Forum Sasel e. K.; Hamburg
- Freitag Brasserie; Hamburg-Bergedorf
- Freihafen „Pizza von Herzen“; Hamburg-St. Georg
- Fresh Bistro; Hamburg
- Fresh Food Factory; Hamburg
- Freundlich und Kompetent; Hamburg-Winterhude
- Frieda; Hamburg
- Frohlein; Hamburg
- FuH – Ein Raum zum Speisen; Hamburg-Ottensen
- Funk-Eck Café & Restaurant; Hamburg
- Ganzoni Grosse Küche; Hamburg-Harvestehude
- Gasthof Sohre; Hamburg-Kirchdorf
- GbR Prellerstraße; Hamburg
- Gasthof Möhrchen GmbH; Hamburg
- Gasthaus Quellenhof; Hamburg
- Gasthaus „Zum Finken“; Hamburg-Hoheluft
- Gastro Consulting SKM GmbH; Hamburg
- Geelhus Restaurant; Hamburg-St. Georg
- Gehasy in Gründung; 20146 Hamburg
- Gaststätte Roth/ Königshofen; Hamburg
- Gekreuzte Möhrchen; Hamburg
- Gicco de Caffé; Hamburg-Harburg
- Giganten; Hamburg
- Glanz & Gloria; Hamburg-St. Pauli
- Gildehaus; Hamburg-Harburg
- Glindemann GmbH; Hamburg-St. Georg
- Golem; Hamburg Altona
- Gourmethaus Mark Naujoks e.K.; Hamburg
- Green Lovers GmbH; Hamburg
- Green Soul; Hamburg
- Grillfino GmbH; Hamburg
- Grossflottbeker Tennis-, Hockey-und Golf-Club; Hamburg
- Groupe Relais de Paris; Hamburg
- Gründerin: „Koppik-Rademacher“; Hamburg
- Gründer: „Hilzinger“; Hamburg
- Hadley’s GmbH; Hamburg
- Hafen-Klub Gastronomie GmbH; Hamburg
- Halle 13; Hamburg
- Hamburgs Wildnis; Hamburg
- Hamburger Umweltstiftung; Hamburg
- **Handwerkskammer/Treffpunkt der Stadt Hamburg**
- HanseGourmet im Hafen-Klub GmbH; Hamburg
- HBH Harbour Bakery GmbH; Hamburg
- Heimathafen GbR; Hamburg
- Heimbetriebsgesellschaft Roeder; Hamburg



Handwerkskammer Hamburg

Unsere Leistungen:

- Betriebswirtschaftliche Beratung
- Konzeptentwicklung Gastronomie



Von Anfang an erl...

Vom Aperitif bis zum Zapfenst...

Eine vortreffliche Verbindung

In dem stilvollen, geschichtsträchtigen Ambiente der Handwerkskammer Hamburg harmonieren Tradition und Moderne, klassische Architektur und perfekte Veranstaltungsorganisation. Ob Kongress, Tagung, Seminar, Abschlussball, Jubiläum, Vernissage oder Seminar: Ihre geschäftliche oder private Veranstaltung wird hier garantiert zu einem unverwechselbaren Erlebnis.

Tradition und Moderne, Geschichtliches und Zeitgenössisches passen in der Handwerkskammer vortrefflich zusammen. Was vermeintlich gegensätzlich ist, ergänzt und verbindet sich spannungsvoll. Die Handwerkskammer ist ein faszinierender Ort für Begegnungen von Zeiten, Künsten, Techniken und Menschen.

Offen für das Neue. Aus Tradition.

Austausch mit vollem...

Von Anfang an erl...

Tage und feiern in der Hand...

Tage und feiern in der Handwerkskammer



Parlament, Hamburg

Unsere Leistungen:

- Betriebswirtschaftliche Beratung
- Partner: Gastro-Trend-Tour



▶ ENTER | ▶ TISCHRESERVIERUNG | ▶ VERANSTALTUNGEN



Der Bürgermeister
an diesem Ort verkörperte
den Geist der (Ur-)Großväter.
Sie liebten, begeistern
die Wänden und die
antiken Säulen.
In der feierlichen
Rathsausschuss-Saal,
sein Essen
im Jahr 1871 trieb es auch
mehrmals in den
Räumen eine Flasche
traditionelle Deutsche
Rathswinkelkeller.
Ort: im Parlament.

Veranstaltungen. Unsere außergewöhnlichen Räumlichkeiten bieten für jede Veranstaltung den richtigen Rahmen. Ob Geburtstag, Hochzeit, Familienfeier, Betriebsfest, Tagung oder Pressekonferenz, ob traditionell oder modern – in unseren Räumen finden bis zu 1000 Personen Platz. Unser Veranstaltungsteam berät Sie gerne: Tel.: 040-70 38 33 82



Rathausmarkt 1 · 20095 Hamburg
Telefon: 040-70 38 33 99 · Fax: 040-70 38 33 98
gastro@parlament-hamburg.de · www.parlament-hamburg.de

*Mal wieder richtig
gut essen!*





SCHANK · SPEISE & COCKTAIL-WIRTSCHAFT

- Holger's Scheune; Hamburg
- Horozoglu - Feingebäck; Hamburg
- Hot Spot Coffee; Hamburg-Rothenbaum
- HSBA/Hamburg School of Business Administration gGmbH; Hamburg
- Hübsch & Köpke (Plaza, T.R.U.D.E, Ständige Vertretung, Parlament); Hamburg
- Imara; Hamburg-Eppendorf
- Infoods GmbH; Hamburg
- ITA Star GmbH; Hamburg
- Jaipur Indian Restaurant; Hamburg
- Jim Block Restaurantbetriebe GmbH; Hamburg – verschiedene Standorte
- Jussi – das skandinavische Krimi-Café; Hamburg
- Juwelier Espresso-Bar; Hamburg
- Juwelier Restaurant; Hamburg
- Kai10; Hamburg
- Karlsons/ Franke; Hamburg
- Karlsons Skandinavische Gastronomie; Hamburg-Mitte
- Kids and Coffee de Nino; Hamburg-Eimsbüttel
- Klippkroeg; Hamburg-Altona
- Kraut und Rüben; Hamburg
- Königshofen Club; Hamburg
- Kurhaus GmbH; Hamburg
- Kunstcafé N.R.; Hamburg-Hafen City
- Kupferkanne; Hamburg-Harburg
- L'Auberge; Hamburg
- Laurent Gastronomie & Co KG; Hamburg-Altona
- La Belle Pause ou la pause Gourmande sucrée salée; Hamburg
- LaDouce Catering; 20255 Hamburg
- La Paz; Hamburg-Eimsbüttel
- La Sepia; Hamburg
- Landhaus Walter GmbH; Hamburg
- Lavazza Espressini; Hamburg-Speicherstadt
- Layback; Hamburg-St. Georg
- Le Caprice GmbH & Co.KG; Hamburg-Innenstadt
- La Casetta; Hamburg
- Leckerbissen; Hamburg-Eppendorf
- Lühmans Teestube; Hamburg
- Luicella`s Premium Icecream; Hamburg
- Mamalicious; Hamburg
- Mamaknows; Hamburg
- Mata Hambre; Hamburg-Eimsbüttel
- Mazza; Hamburg-Eimsbüttel
- Mazza; Hamburg-Poppenbüttel
- Mein Restaurant Zweite Betriebs GmbH; Hamburg
- Merimale Concept GmbH; Hamburg-Lohbrügge
- Messe Hamburg: Craft Beer Arena 2015, Hamburg
- Michael Wollenberger GmbH; Hamburg
- Midden Mang; Hamburg-Wilhelmsburg
- Mitten-Mang; Hamburg-Wilhelmsburg
- Mjam GmbH; 20095 Hamburg-Rothenbaum
- Mokis-Godies; Hamburg
- Momento Di; Hamburg-Harburg
- Monday-Kosmos Meeting; Hamburg

- Mondo Vini Paolo Ardente; Hamburg
- Monkey Deli; Hamburg
- Mr. Fresh GmbH; Hamburg-Bergedorf
- Mr. Freshly; Hamburg
- Mr. Mutsch M; Hamburg-Farmsen
- Mr. Witsch; Hamburg-Fuhlsbüttel
- Mundstück GmbH; HamburgMuseum für Völkerkunde; Hamburg
- Musik- und Cocktailbar Cascadas; Hamburg-Hafen City
- Newport Caffee & Wein; Hamburg-Othmarschen
- Nio-Restaurant (Fatto Apposto Gastronomie GmbH & Co. KG; Hamburg
- Nordic Getränke; Hamburg
- Oh it's Fresh GmbH; Hamburg-Innenstadt
- Orient Okzident Handels GmbH; Hamburg
- Osteria Del Prete; Hamburg
- Otto's Burger; Hamburg
- Nat. Fine Bio Food Deutschland GmbH; Hamburg-Innenstadt
- P & A Gastronomy Lucky Stone; Hamburg
- PONTON 3 e. V. – Verein für soziale Projekte; Hamburg
- Pantarin Café & Bistro; Hamburg
- Palmspeicher; Hamburg-Harburg
- Pauls Brauhaus und Destille GmbH; Hamburg-Altona
- Passage gGmbH; Hamburg
- Perfect Coffee; Hamburg-Neustadt
- Poletto Weinbar; Hamburg-Eppendorf
- Poletto Vino e Gusto; Hamburg
- Porto Bello; Hamburg-Neustadt
- Prinzessan; Hamburg-Eppendorf
- Pütter Gastronomie im Anglo German Club; Hamburg-Rothenbaum
- Pyjama Park Bar; St. Pauli
- Qrito – Fresh Mexican Concepts GmbH; Hamburg-Winterhude
- Quarkerei; Hamburg-Altstadt
- Reben Weinhandel; Hamburg
- Renken Schiffsgastronomie; Hamburg
- Restaurant 54° nord; Hamburg-Uhlenhorst
- Restaurant Abendroth; Hamburg-Othmarschen
- Restaurant Bacco; Hamburg-Neustadt
- Restaurant Basse; Hamburg
- Restaurant Cantina; Hamburg-Hammerbrook
- Restaurant Caspari; Hamburg-Harburg
- Restaurant Chéz Vernard; Hamburg
- Restaurant Eulenkrog; Hamburg-Volksdorf
- Restaurant H2O am Pollhof; Hamburg-Achterschlag
- Restaurant „Hin und Veg“; Hamburg-St. Pauli
- Restaurant Isakaya; Hamburg-Eimsbüttel
- Restaurant „Kiez-Chinese“; Hamburg-St. Pauli
- Restaurant Kleine Brunnengasse; Hamburg-Ottensen
- Restaurant Macao; Hamburg-Eppendorf

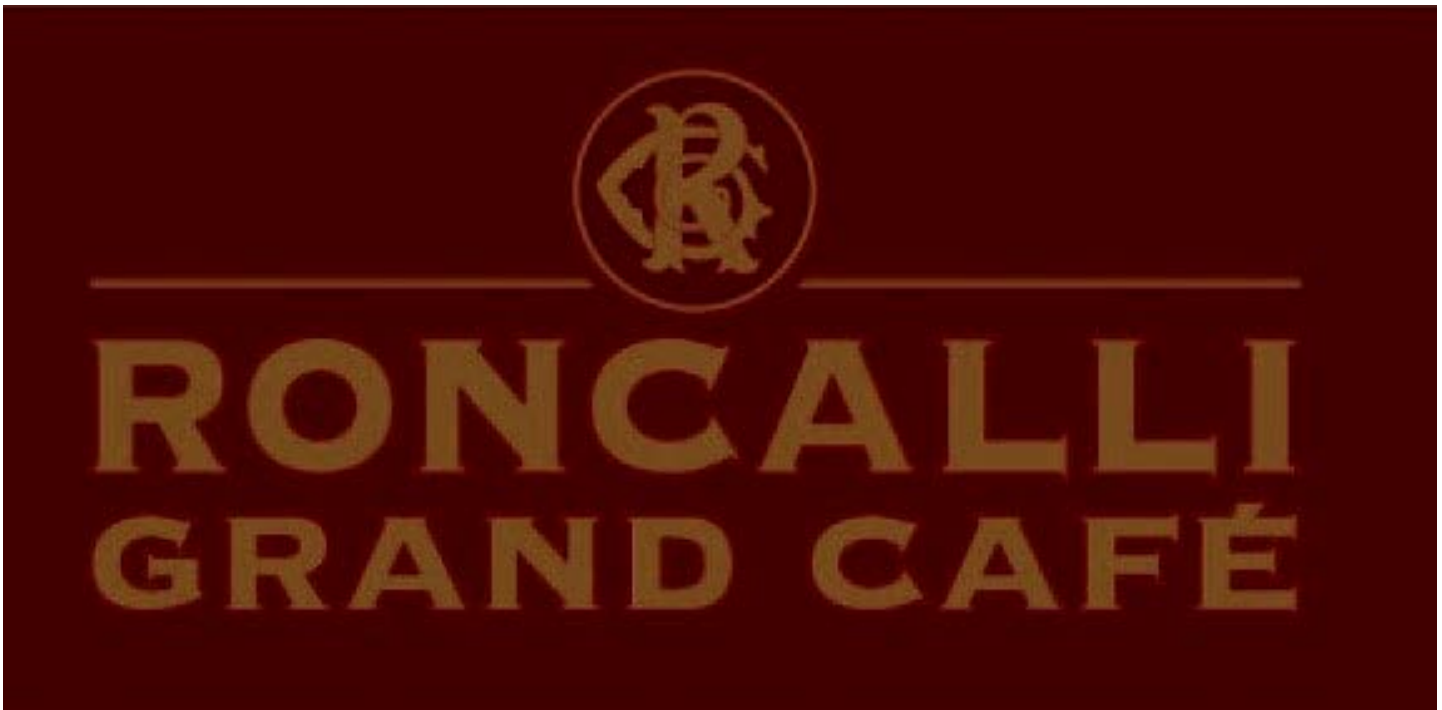


Roncalli Grand Café

Hamburg

Unsere Leistungen:

- Gründungsberatung und Finanzierung
- Konzeptentwicklung

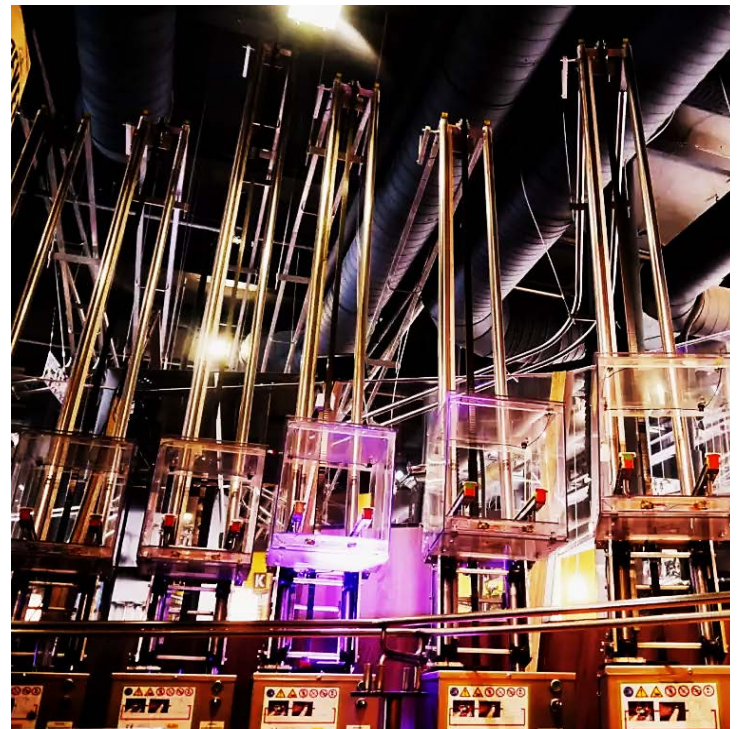
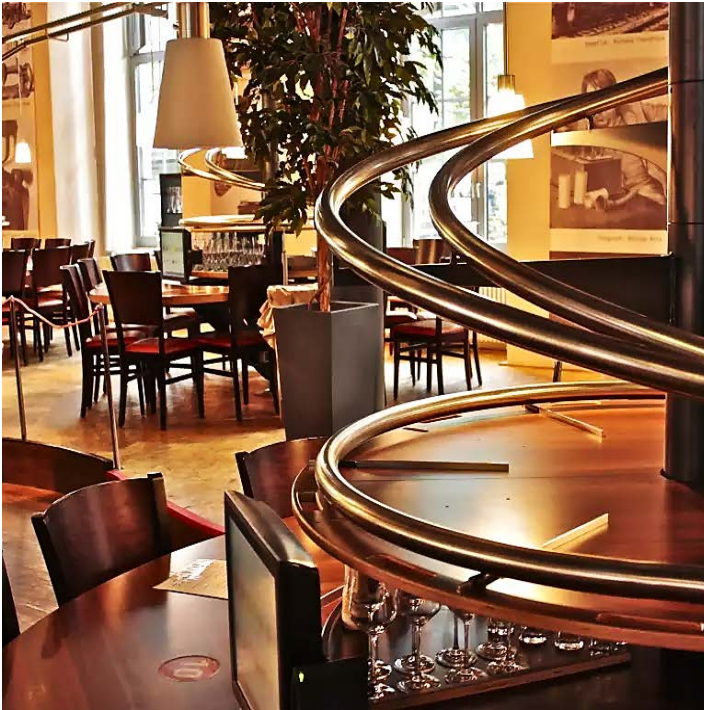
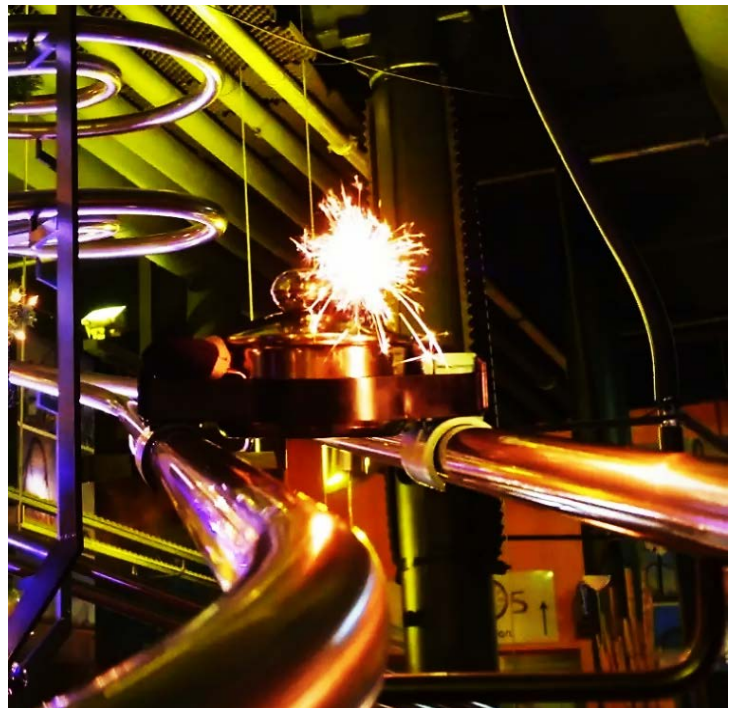


- Restaurant Marseille GmbH & Co. KG; Hamburg-Altona
- Restaurant Pastaria; Hamburg-Volksdorf
- Restaurant Papillon; Hamburg
- Restaurant Ratsweinkeller; Sprinkenhof AG; Hamburg-Innenstadt
- Restaurant/ Bar/ Lounge „Rosso“; Hamburg-St. Georg
- Restaurant Samos; Hamburg
- Restaurant Sai Gon; Hamburg-Eppendorf
- Restaurant Stier Steakhaus; Hamburg
- Restaurant „Stocker“; Hamburg-Altona
- Restaurant Westminster; Hamburg
- Ristorante Calabria; Hamburg
- Ristorante OSCAR; Hamburg-Bergedorf
- Rock our Kitchen; Hamburg
- Roederer; Hamburg-Blankenese
- **Roncalli Grand Café; Hamburg**
- Röperhof GbR; Hamburg-Othmarschen
- Safari; Schneiderei GmbH & Co KG; Hamburg-Kiez
- Sanai GmbH – afghanische Spezialitäten; Hamburg-Innenstadt
- Salon Wechsel Dich; Hamburg
- Schaueremann; Hamburg
- Schäfer`s Aromaküche im Glas; Hamburg
- Schifferbörse; Hamburg-St.Georg
- Schoppenhauer Restaurant; Hamburg
- Schmitz Tivoli, Hamburg-St. Pauli
- Schmitt Foxy Food; Hamburg-St. Pauli
- Schutzgemeinschaft Dt. Wald; Hamburg-Harburg
- **Schwerelos & Zeitlos CSF Gastronomie Betriebs GmbH & Co. KG; Hamburg-Harburg**
- Schweinske Filiale Neugraben; Hamburg
- Schweizer Gastro GmbH/ Konow; Hamburg
- Seamacs Gastro Gruppe; Hamburg
- Seeterrassen Seebeck; Hamburg-Alster
- Shake World; Hamburg
- Shisha-Bar; Hamburg-St. Pauli
- Sommerköken; Hamburg-Altona
- Sommersalon GbR; Hamburg
- Soup & City; Hamburg – verschiedene Standorte
- Soup & Friends; Hamburg-Neustadt
- Speisekammer; Hamburg-Eppendorf
- Sprinkenhof AG; Ebertsplatz; Hamburg
- Sprinkenhof AG; Landhaus Walter OHG; Hamburg
- Sprinkenhof AG; Landungsbrücken; Hamburg
- Sprinkenhof AG; Kreuzfahrtterminal, Hamburg
- Sprinkenhof AG; Ratshaus, Hamburg
- Stapel Partyservice; Hamburg-Hausbruch
- Strauchs Falco; Hamburg

Schwerelos & Zeitlos, Hamburg

Unsere Leistungen:

- Betriebswirtschaftliche Beratung



- Subway Restaurant, Herr S. Tonn; Hamburg-Poppenbüttel
- Subway Restaurant, Herren Boldt/Nass; Hamburg-Altona
- Suppenpott; Hamburg-Harvestehude
- Swiss Break GmbH; Hamburg-Barmbek
- Taberne Flamenca; Hamburg-Ottensen
- Tagescafé Hilzinger; Hamburg
- Taltree Restaurant; Hamburg-Rotherbaum
- Taltree Restaurant; Hamburg-Pöseldorf
- The Foodists; Hamburg/Berlin (Caterer-Newcomer des Jahres 2006)
- The Gentle Moose; Hamburg-Harvesterhude
- Traiteur Wille UG (haftungsbeschränkt) & Co.KG
- Treibhaus Restaurant; Hamburg-Boberg
- Trific; Hamburg-Generalsviertel
- Trüffelschwein OHG; Hamburg
- Twenty Flight Rock; Hamburg
- Uhlenhorster Bistro; Hamburg
- Union Jack Gastronomie UG, Hamburg
- Unlimeted & Spoons; Hamburg-City
- Unsichtbar; U. Hall GmbH; Hamburg & Köln
- Unzertrennlich; Hamburg-Eppendorf
- VCO Ventures GmbH; Hamburg
- Vegan GmbH; Hamburg
- Vegan Eagle; Hamburg
- Venzia – Eiscafé Ottensen; Hamburg
- Vespr; Hamburg
- Vinothek Weinviertel; Hamburg
- Waagenbau; Hamburg-Altona
- Waterloo; Hamburg
- Wattkorn, Michael Wollenberg GmbH; Hamburg-Langenhorn
- Wave Wellness GmbH; Hamburg und Düsseldorf
- WeinGut Hamburg GmbH & Co. KG; Hamburg-Eppendorf
- Weinspeicher Kai B; Hamburg-Hafencity
- Wein Zwei Drei; Hamburg-Neustadt
- Westwind Café; Hamburg-Innenstadt
- Wieckenberg; Hamburg-Eppendorf
- Wienerwald, Frau Josipovic; Hamburg-Ochsenzoll
- Willys Bar; Hamburg-Altstadt
- Witwenball Küche und Wein; Hamburg
- Wonnebar; Hamburg-Alsterdorf
- World of Pizza; Hamburg
- Weissraumhamburg; Hamburg
- XOK; Hamburg-St. Goerg
- Yummycup; Hamburg-St.Pauli
- Zars!; Hamburg-Uhlenhorst
- Zippelhaus GmbH; Hamburg-Speicherstadt
- Zollenspieker Fährhaus; Hamburg
- Zum Florian; Neu Wulmstorf
- Zum Gewerkschaftshaus; Hamburg-Bergedorf
- Zum Schwarzenberg; Hamburg-Harburg
- Zwick; Hamburg-Pöseldorf
- Green lovers GmbH; Hamburg
- Le plat du Jour; Hamburg

- Salt and Silver Gastronomie GmbH; Hamburg
- Soup & Friends GmbH; Hamburg
- Los Amigos; Hamburg
- PONTON 3 e. V. – Verein für soziale Projekte; Hamburg
- Sagners Bistro Restaurant; Hamburg
- **Ratsherrn Brauerei GmbH; Hamburg**
- Feuervogel GmbH; Hamburg
- Lordi Kocht; Hamburg
- Anglo German Club; 20149 Hamburg
- Klubhaus St. Pauli; Hamburg

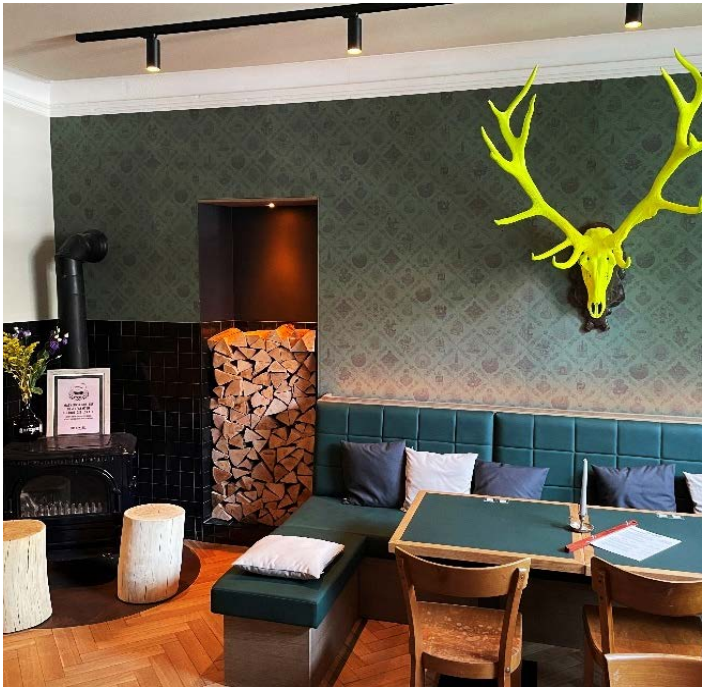
Niedersachsen: Nordöstliches Niedersachsen Hamburg – PLZ-Bereich 21/22/24

- Aust Boutique und Café; 21335 Lüneburg
- Baristahaus; 21272 Egestorf
- Brasserie la Provence; 22765 Hamburg
- **Bistro Carmagnole; 22769 Hamburg**
- Bistro Fischtreppe; 21502 Geesthacht
- Restaurant Bootshaus; 21407 Deutsch-Evern
- Brückenterassen; 24768 Rendsburg
- Café im Schafstall; 21256 Handeloh
- Pädagogische Initiative e. V.; 21335 Lüneburg
- Café im Speicher; 21385 Amelinghausen
- Café La Gare; 21745 Hemmoor
- Café Stern; 22587 Hamburg
- Caffé 42; 22303 Hamburg
- City Café; 21244 Buchholz in der Nordheide
- Croque Imbiss Kariofilis; 21255 Tostedt
- Die Villa/Kombüse GmbH; 24105 Kiel
- Don Ernesto; 21244 Rosengarten
- Dorfkrug, Kunert Gastronomie-Betriebe; 21502 Geesthacht
- Elbfischer Buckow; 21635 Jork
- Fabrik-Café im Museum der Arbeit; 22305 Hamburg
- Factory Hasselbrook; 22089 Hamburg
- Fährhaus GmbH & Co.KG; 22880 Wedel
- Finkenwerder Elbblick; 21129 Hamburg
- Freibad „Die Insel“; 21423 Winsen-Luhe
- **Forsthaus Friedrichsruh; 21521 Friedrichsruh**
- Forsthaus Rote Schleuse; 21335 Lüneburg
- Gasthaus Kruse; 21423 Winsen-Luhe
- Gasthaus Zur Mühle; 21447 Handorf
- Gasthaus Zur Post; 21129 Hamburg-Cranz
- Gasthof Lafrenz; 24805 Hamdorf
- Gasthof Sohre; 21109 Hamburg
- Gode Stuv; 21449 Radbruch
- Gutsverwaltung Immenbeck; GmbH; 21614 Buxtehude
- GRØNT Grüne Gastronomie KG; 22307 Hamburg
- Grubes Fischerhütte; 21423 Winsen-Luhe

Ratsherrn Brauerei GmbH, Hamburg

Unsere Leistungen:

- Betriebswirtschaftliche Beratung
- Strategische Ausrichtung
- Coaching und Trainings



- Gründerin „Schantin“; 24632 Lehntförde
- Hacienda Hamburg; 22359 Hamburg
- Hamwarder Hof, Kunert Gastronomie-Betriebe; 21502 Geesthacht
- Hanstedter Heideforelle; 21271 Nordheide-Hanstedt
- Hokaido Sushi; 22609 Hamburg-Nienstedten
- Joris; 22297 Hamburg
- Kaffeehaus; 21107 Hamburg-Wilhelmsburg
- Kartoffelhaus Papas; 21629 Neu Wulmstorf
- Kieler Schaubude; 24105 Kiel
- KOJO People UG; 22305 Hamburg
- Kröger Fisch; 21256 Handeloh-Wörme
- La Dolce Vita; 22880 Wedel
- LohasCoffee GmbH; 22083 Hamburg-Barmbeck
- Neue Heimat; 22767 Hamburg
- Restaurant Caspari; 21073 Harburg
- Restaurant Ferien auf der Heid; 21279 Appel
- Restaurant Gambrinus; 21218 Hittfeld
- Restaurant Kroatien; 22926 Ahrensburg
- Restaurant Lütt Mandus; 21798 Wingst
- Restaurant Meyers Linde; 21224 Rosengarten
- L'Incontro; 22705 Hamburg
- LSV-Clubhaus GmbH; 22453 Hamburg
- Heidkrug GmbH & Co. KG; 21335 Lüneburg
- Restaurant Miro; 21266 Jesteburg
- Restaurant Niedersachsenhof; 21698 Harsefeld
- Restaurant Olympia; 21376 Salzhausen
- Ristorante Volare; 24558 Henstedt-Ulzburg
- Rock our Kitchen; 22459 Hamburg
- Rüter's Hotel & Restaurant; 21376 Salzhausen
- Schafstall Amelinghausen; 21385 Amelinghausen
- Schützenhof Ahlerstedt; 21702 Ahlerstedt
- Seestübchen; 21385 Amelinghausen
- Sprinkenhof AG; Das Brauhaus; 22525 Hamburg
- Sprinkenhof AG; Landhaus Walter OHG; 22303 Hamburg
- Sprinkenhof GmbH Fischräucherei; 22767 Hamburg
- Stoof Mudders Kroog; 21221 Rosengarten
- Ti-Concepts; 21423 Winsen
- Treibhaus Marxen; 21439 Marxen
- T.R.U.D.E. c/o HBK Hamburger Gastronomie Kaufleute GmbH; 22305 Hamburg
- Vegas Bowling und Golf GmbH; 23552 Lübeck
- Viebrocks Gasthaus; 21640 Bliedersdorf
- Via Caféliér; 22761 Hamburg
- La Dolce Vita; 22880 Wedel
- Winebank Kapstadt; 22605 Hamburg
- Welau Arcaden; 22880 Wedel

Bistro Carmagnole GmbH, Hamburg

Unsere Leistungen:

- Betriebswirtschaftliche Beratung
- Küchenberatung- und Coaching

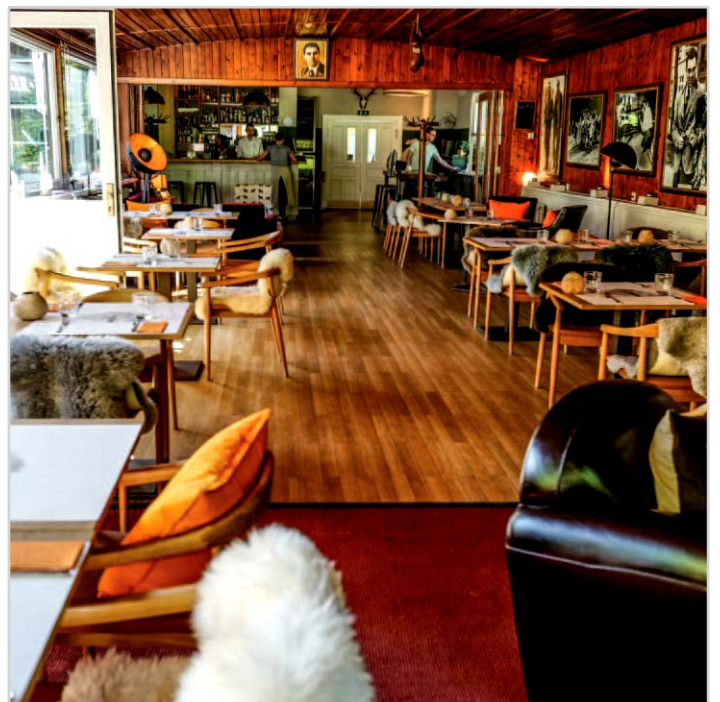




Forsthaus Friedrichsruh, Gregor von Bismarck, Friedrichsruh

Unsere Leistungen:

- Operative und Betriebswirtschaftliche Beratung
- KüchenCoaching



- Zahnärztliche Gemeinschaftspraxis Stöver; 21680 Stade
- Zum Hohensand; 21357 Wittdorf
- Zwick Altona; 22765 Hamburg
- Piccolo Amore GmbH; 22587 Hamburg
- Paulas Wirtshaus; 22605 Hamburg
- Gasthof Waldeslust; 22929 Hamfelde
- Restaurant SeeHuus Falkensteinsee; 27777 Ganderkesee / Steinkimmen

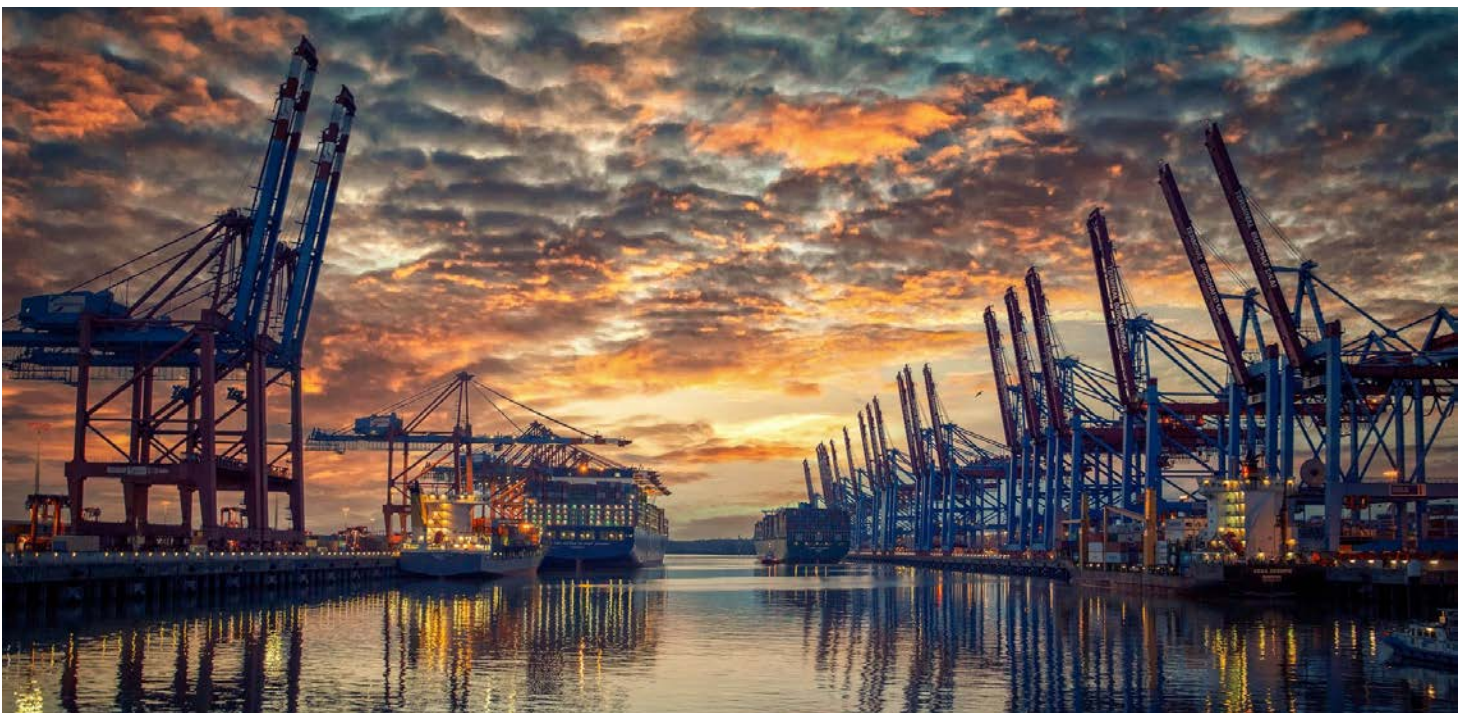
Ostfriesland, Oldenburg – PLZ-Bereich 26

- Abel und Gerdes Catering Gbr; 26133 Oldenburg
- Altes Zollhaus; 26506 Norden
 - A. American Pizza Pan; 26721 Emden
- Amtsstuben; 26169 Friesoythe
- AG Reederei Norden-Frisia; 26548 Norderney
- Bei Frieda; 26810 Westoverledingen
- Bistro Chill Out; 26441 Jever
- Bistro Neue 17; 26441 Jever
- Brümmerstedter Krug; 26133 Oldenburg
- Café-Bistro Muckefuck; 24631 Langwedel
 - Café Engels GmbH; 26871 Papenburg
 - Café He Tant; 26465 Langeoog
 - Café Restaurant Jümmesee; 26847 Stickhausen/ Detern
 - Casa Vecchia; 26122 Oldenburg
 - Die Eisenhütte; 26689 Augustfehn
 - Doppelwopper GmbH; 26382 Wilhelmshaven
 - De Boer's Gartencafé; Jever
 - Café Bistro im Sielhof; Dornum
 - Dorfkrug; 26683 Scharrel
 - Dörp Huus; 26524 Halbmond
 - Feuerzange; 26160 Bad Zwischenahn
 - Fischrestaurant Javenloch an`t Diek; 26434 Wangerland
 - Funkenpuste-Restaurant; 26506 Norddeich
 - Gasthaus Ahrens GmbH; 26434 Marschacht
 - Gästehaus Alter Brunsell; 26817 Rhaderfehn
 - Gasthaus zur Leda; 26789 Leer
 - Gasthof Merkur; 26532 Großheide
 - Gaststätte Conens; 26899 Rhede
 - Gaststätte Reepmeyer; 26810 Westoverledingen
 - Gaststätte Rönna; 26197 Großkneten
 - Gasthaus Wilken am See; 26446 Friedeburg
 - Gästehäuser Victoria; 26757 Borkum
 - Gaststätte Wilts; 26489 Ochtersum
 - Gaststätte „Zum Bahnhof“; 26197 Huntlosen

Hamburger Hafen und Lagerlogistik AG, Hamburg

Unsere Leistungen:

- Betriebsverpflegung
- Beratung und Optimierung



- Grand Slam; 26180 Rastede
 - Haus des Gastes; 26506 Norden-Norddeich
 - Hollner Kroog; 26215 Wiefelstede
 - In' t Verhues; 26571 Juist
 - Imbiss am Herdetor; 26427 Esens
 - Im Schützenhof; 26441 Jever
 - Jemgumer Schlemmerstübchen; 26844 Jemgum
 - Jever Fass; 26441 Jever
 - Kaleu; 26434 Norden
 - Kneipe Ullrich; 26506 Norden
 - „Ku`bar“-Milchbar OHG; 26121 Oldenburg
 - Landgasthof Lindenkrug; 26842 Ostrhauderfehn
 - Landgasthof Oberlether Krug; 26203 Wardenburg
 - Landhaus Haake; 26160 Bad Zwischenahn
 - Manslagter Bauernstuben; 26736 Manslagt
 - Marina Park; 26907 Walchum
 - Meyers Gasthaus; 26197 Huntlosen
 - Miss Pepper; 26382 Wilhelmshaven
 - Moorriemer Landcafé; 26931 Elsfleth
 - Musswessels GmbH Grand Café; 26789 Leer
 - Nautillus; 26919 Brake
 - OBW Ostfriesische Beschäftigungs- und Wohnstätten GmbH; 26721 Emden
 - Restaurant am Kreuzelberg GmbH; 26386 Wilhelmshaven
 - Restaurant Athen; 26532 Grossheide
 - Restaurant Bangkok; 26123 Oldenburg
 - Restaurant Haus Gramberg; 26316 Varel-Dangast
 - Restaurant Hof von Oldenburg; 26441 Jever
 - Restaurant „Jungmühle“; 26759 Hinte
 - Restaurant Mediterraneo; 26506 Norden
 - Restaurant Neustädter Hof; 26939 Ovelgönne
 - Restaurant Seehund; 26579 Baltrum
 - Restaurant Seehund; 26579 Baltrum
 - **Restaurant Scheerer; 26548 Norderney**
 - Restaurant Shipperhus; 26506 Norden
 - Restaurant und Gesellschaftshaus Wenke; 26939 Ovelgönne
 - Restaurant „Zum alten Hafen“; 26553 Dornumersiel
 - Schatthaus; 26524 Lütetsburg
 - Schlosscafé; 26122 Oldenburg
 - Schlossparkcafé; 26524 Lütetsburg
 - Schmitz Brasserie; 26122 Oldenburg
 - Schmitz im Leffers; 26122 Oldenburg
 - Schnitzelparadies; 26624 Moordorf
 - Sonnendeck Beach Club Dangast; 26316 Dangast
 - **Stadt Emden – FD Schule und Sport; 26721 Emden**
 - Störtebekers Teestube; 26529 Marienhafen
 - Schlossparkcafé Lütetsburg; 26524 Lütetsburg
 - The Star; 28195 Bremen
 - Treffpunkt EDZ; 26899 Rhede
 - Weserschlößchen; 26954 Nordenham
 - Zur Waage; 26789 Leer
-



Scheerers Restaurant, Norderney

Unsere Leistungen:

- Existenzgründer-Beratung
- Betriebswirtschaftliche Beratung
- KüchenCoaching



NORDERNEY

Hier fühle ich mich wohl.

Hier sein. Das tut Seele und Leib gut.

SCHAEERERS
Fleisch, Fisk und Meer
Bismarckstr. 11 · 26548 Norderney
am Bismarck-Denkmal
www.scheerers-restaurant.de

16.15 Uhr, Führung „Gefh-eiten“ – Ein historischer Spaziergang – Eine Stadtführung zu den Schauplätzen von Geschichte und Überlieferung mit Stadtrichtar Manfred Bäfte, Treffpunkt: Conversationshaus (Am Kurplatz), Ney-Card erforderlich. Gebühr: 4 Euro

19 Uhr bis 20 Uhr, Lauftreff: „Laufen ohne zu Schnaufen“, drei Laufgruppen: Anfänger, durchschnittliche und geübte Läufer, Ort: Sportplatz an der Mühle, Gäste willkommen

20 Uhr bis 21.30 Uhr, Yoga-Abend, Ort: Kinderspielhaus „Kleine Robbe“, Am Weststrand (ehem. Freibad), Kosten: 5 Euro

20 Uhr, Vortrag „Norderney“ mit Paul Schild, Ort: Conversationshaus, Weißer Saal, Eintritt frei (Ney-Card)

Donnerstag, 20. Mai

14.30 Uhr bis 17 Uhr, Awo-Flehmärkt, Ort: Haus der Insel, Nordring

16 Uhr, Bridge Kreis Norderney, Ort: Haus Bielefeld, Feldhausstraße 2

16 bis 16.45 Uhr, Puppentheater, „Der Wettlauf zwischen Hase und Igel“. Was wirklich geschah und was die Ameise „Wilby Diebisch“ damit zu tun hat ... davon er-

Platt prooten

Tiekje (Käfer)

Möwen, Muscheln und Fische. Doch wer achtet auf Käfer? Dabei gibt es auf den Ostfriesischen Inseln ganz besondere Spezialisten. Sie haben sich an die Bedingungen von Dünen, Gräsern und Kriechgebüsch, von feuchten Sandtälern, Salzwiesen und Brackwassertümpel angepasst. Manche Larven entwickeln sich ausgezeichnet auf den vermorschten Holzstämmen der Anlegestellen und Schutzanlagen.

Die Seele von Norderney lernen Sie am besten über der Sprache der Einheimischen kennen. Und die „prooten“ ihr ganz eigenes „Norderneer Platt“. Prooten Sie mit! Ein kleiner Wegweiser, Präsentiert von Scheerers, Ihrem Restaurant für Fleisch, Fisk und Meer.

Bismarckstraße 11
26548 Norderney
am Denkmal
www.scheerers-restaurant.de

SCHAEERERS
Fleisch, Fisk und Meer
Reservierung: 04932-340537 - Ab 12 Uhr durchgehend warme Küche

Mittleres Niedersachsen, PLZ-Bereich 27

- Albert-Staffhorst; 27254 Staffhorst
- Am Pier; 27472 Cuxhaven
- Apple & Ice; 27442 Gnarrenburg
- Bensemann`s Gasthaus; 27257 Affinghausen
- Bäckerei Rolf GmbH; Ritterhude
- Bischoffs Gasthof; 17804 Berne
- Café Lopshof; 27801 Döttlingen
- Duhner Strandräuber; 27472 Cuxhaven
- Ebken im Ahoi; 27476 Cuxhaven
- Eichenhof; 27356 Rothenburg-Wümme
- „Forsthaus Heiligenberg“ Brüning Restaurant & Hotel GmbH; 27305 Bruchhausen-Vilsen
- Gasthaus Freye; 27211 Bassum
- Gasthaus Thiermann; 27232 Sulingen
- Gasthof Waidmann`s Ruh; 27386 Brockel-Wensebrock
- Gaststätte Büttelmann; 27616 Beverstedt
- Helscher Hus; 27389 Helvesiek
- Hof Icken GbR; 27607 Langen-Sievern
- Klenkes Gasthaus; 27299 Langwedel
- Kluster Hof; 27432 Basdahl
- Landgasthaus „Zur Linde“; 27624 Ringstedt
- Nordseeheilbad Cuxhaven GmbH; 27476 Cuxhaven
- Restaurant SeeHuus Falkensteinsee; 27777 Ganderkesee
- Landgasthaus „Zur Post“; 27374 Visselhövede
- Landgasthof Martin; 27446 Selsingen
- Lindenhof; 27318 Hoya
- Pizzeria Dolce Vita; 27432 Bremervörde
- Pülsch Gasthof; 27432 Bremervörde
- Restaurant „Ankerplatz“; 27638 Wremen
- Restaurant Dahlskamp; 27232 Sulingen
- Scheeßeler Hof; 27383 Scheeßel
- Selsinger Hof; 27446 Selsingen
- Stadtschänke; 27232 Sulingen
- Zur alten Linde; 27419 Hamersen
- Zum grünen Walde; 27442 Gnarrenburg
- Zur Penne; 27239 Twistringen
- Wedelstaedt`s Bistro; 27472 Cuxhaven
- Willensbrocks Gasthaus; 27412 Kirchtimke
- Zur Kloster-Mühle – in Gründung; Groß Meckelsen / Kuhmühlen

Umgebung von Bremen – PLZ-Bereich 28

- Bollener Dorfkrug; 28831 Achim
- Gasthof Schnau; 28865 Lilienthal
- Gaststätte Zur Seeschleuse/Wümme; 28865 Lilienthal
- Haus am See; 28870 Ottersberg
- Heidegut Wielen; 28865 Lilienthal
- Restaurant „Niedersachsenhof“; 28816 Stuhr
- Wachtelkönig im Golfclub; 28832 Achim
- Waldgaststätte Schwanewede; 28790 Schwanewede

Lüneburger Heide, Wendland – PLZ-Bereich 29

- Arena Dannenberg; 29451 Dannenberg
- Bohemia Hof; 29221 Celle
- Campingplatz auf dem Simpel; 29614 Soltau
- Christa`s Ratskeller; 29614 Soltau
- Don Ernesto; 29646 Rosengarten
- Eiscafé Aldo Ebstorf; 29574 Ebstorf
- Gasthaus Duda, Nienhof
- Gasthaus „Zur Eiche“; 29664 Walsrode-Fulde
- Gasthaus zur Riete; 29221 Celle
- Haus am Landtagsplatz; 29556 Suderburg
- Im Wiesengrund; 29320 Hermannsburg
- Kreta Grill; 29439 Lüchow
- Landhaus Hof Grauen; 29320 Hermannsburg
- Landgasthaus Schneider; 29358 Eicklingen
- Landgasthof Piep; 29378 Wittingen
- Lübener Tenne; 29378 Lüben-Wittingen
- Lüßmann`s Hof; 29313 Hambühren
- Meyerhöm`s Hofcafé; 29320 Hermannsburg
- Müller`s Waldcafé; 29229 Celle
- Stadt Lüchow „Ratskeller“; 29439 Lüchow
- Stiftung Leben leben; 29525 Uelzen
- Tennis- und Kegelcenter Lachendorf; 29331 Celle-Lachendorf
- Unternehmensgruppe Treffpunkt Lachendorf; 29229 Celle
- Zum alten Krug; 29640 Schneverdingen
- Zum Dorfkrug; 29303 Eversen
- Zum Herzog von Celle; 29693 Hademstorf

Hannover und Umgebung – PLZ-Bereich 30

- Amtshof Bissendorf; 30900 Bissendorf
- Café Glückkind; 30171 Hannover
- Clubhaus Zur Leinemarsch; 30880 Laatzen
- Gasthaus Müller; 30890 Barsinghausen
- Gastropodium 2014; 30175 Hannover
- Gaststätte Reinecke; 30890 Barsinghausen-Egestorf
- Gottfrieds-Restaurant; 30175 Hannover
- Gabriel Hospitality Management GmbH; 30171 Hannover
- HBX Stadtbrauerei am Aegi GmbH; 30159 Hannover
- Meiers Gasthaus; 30916 Isernhagen
- Messe Gastronomie Hannover GmbH; 30521 Hannover
- Moeller Consult Ltd., Ulli`s Fischerstübchen; 30966 Hemmingen
- Partyservice Bahls; 30900 Wedemark
- Resseo; 30900 Wedemark
- Restaurant im Leineschloss; 30159 Hannover
- Zur Rothenburg; 38120 Braunschweig

Großraum Hannover – PLZ-Bereich 31

- Backofen - Pizzeria & Biergarten; 31515 Wunstorf
- Café am Dom; 31134 Hildesheim
- Café Petri; 31195 Lamspringe
- Café „Q“; 31840 Hessisch-Oldendorf
- Culinario; 31634 Steimbke
- Erlebnishof Lahmann (Swin Golf Otze GbR); 31303 Burgdorf

Großraum Hannover – PLZ-Bereich 31-33

- Backofen - Pizzeria & Biergarten; 31515 Wunstorf
- Café am Dom; 31134 Hildesheim
- Café Petri; 31195 Lamspringe
- Café „Q“; 31840 Hessisch-Oldendorf
- Culinario; 31634 Steimbke
- DAS BISTRO; 33175 Bad Lippspringe
- Erlebnishof Lahmann (Swin Golf Otze GbR); 31303 Burgdorf
- Felsenkeller Henning Zeddies GmbH; 31863 Coppenbrügge
- Gaststätte Eintracht Hildesheim; 31139 Hildesheim
- Gasthaus am Waldbad; 31634 Steimbke
- Hasbergscher Hof; 31582 Nienburg
- HofFrien; 31600 Uchte
- Hofgarten am Kloster Domäne Möllenbeck; 31737 Rinteln
- Im Krug zum grünen Kranz; 31683 Obernkirchen
- Jägerkrug Sonnenborstel; 31634 Sonnenborstel
- Mundfein; 31582 Nienburg
- Mundfein (Achim); 31582 Nienburg
- Mundfein (Verden); 31582 Nienburg
- Restaurant Beograd; 31303 Burgdorf
- Uchter Knöllchen; 31600 Uchte
- Waldgaststätte Walter; 31683 Obernkirchen
- Zum Doktor; 31303 Burgdorf

Südliches Niedersachsen, Harz – PLZ-Bereich 34 und 37

- Café Schnibbe; 37431 Bad Lauterberg
- Café Restaurant Konditorei Wellenreiter; Seeburg
- Die Gleichen; 37130 Gleichen
- Esprit Café Bar; 37073 Göttingen
- Gasthof „Letzter Heller“; 34346 Hannoversch Münden
- Gasthaus Mittendorf; 37619 Bodenwerder
- Gaststätte Wienhöfer; 37345 Neustadt
- Gasthof „Zur Krone“; 37170 Uslar
- Jausenstation Weißenbach; 37247 Weißenbach
- Landcafé im Gollart; 37170 Uslar
- La Romantica; 37077 Göttingen
- Mühlencafé „Zum Verweilen“; 37345 Neustadt

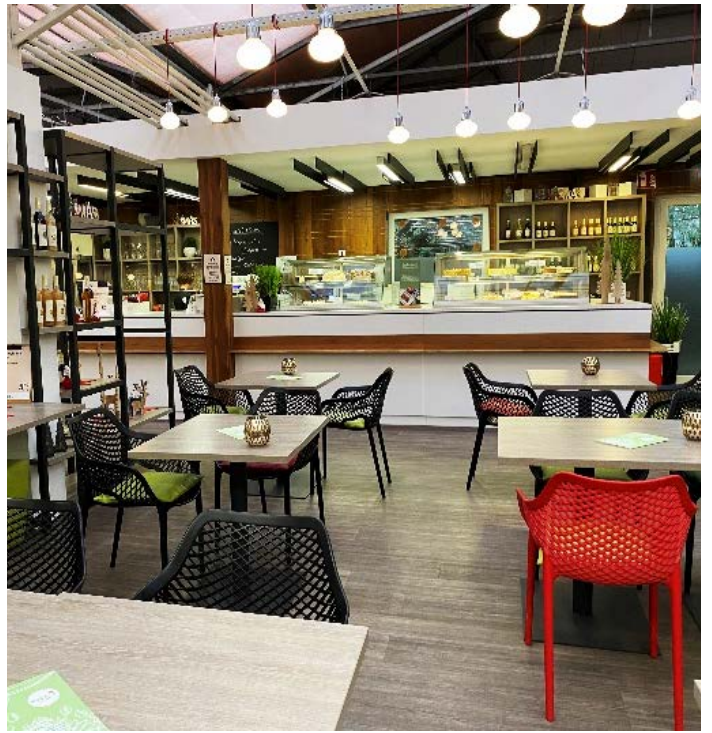
- Ratsbrauhaus Köhlers Bräu GmbH; 34346 Hannoversch Münden
- Rehberger Grabenhaus Waldgaststätte & Erlebnisgastronomie; 37444 St. Andreasberg
- Restaurant Allegria; 37574 Einbeck
- Restaurant „Kupferschmiede“; 37603 Holzminden
- Restaurant Landhaus Schulze; 37412 Herzberg
- Restaurant Steinhaus; 37574 Einbeck
- Seeger´s Gasthof GmbH; 37154 Northeim
- Zimt und Zucker; 34346 Hann. Münden

Südöstliches Niedersachsen, Harz – PLZ-Bereich 38

- Gasthaus „Zur Linde“; 38176 Wendeburg
- Hochschule Harz; 38855 Wernigerode
- Hotel Salze; 38226 Salzgitter
- Landgasthaus & Hotel Lindenhof; 38154 Königslutter-Bornum am Elm
- Spiegelthaler Zechenhaus; 38709 Wildemann
- Ratskeller Schöningen; 38364 Schöningen
- Restaurant & Landhotel "Zum deutschen Heinrich"; 38518 Gifhorn-Wilsche
- Restaurant Samis; 38259 Salzgitter
- VW Autostadt; 38440 Wolfsburg
- Meerdorfer Gastro GmbH; 38176 Wendeburg
- Pizza Bei Toni Vechelde; 38159 Vechelde
- Gasthof Neuhaus; 38534 Sassenburg
- Gastronomiebetrieb Landhaus Moorhütte; 38104 Braunschweig
- Alter Dorfkrug am Kanal; 38442 Wolfsburg Sandkamp

PLZ-Bereich 4

- Restaurant und Hotel Knostmann; 46163 Bohmte-Hunteburg
- Puro Borken & more GmbH, 46325 Borken
- Stiftung Museum Kunstpalast; 40479 Düsseldorf
- Schley´s Blumenparadies Ratingen GmbH & Co. KG; 40885 Ratingen



Gartencenter / Handelsgastronomie:

- Pflanzen Mauk Blumenparadies GmbH; Bruchsal & Balingen
- Gartencenter Rosenheim Nickl GmbH; Rosenheim
- Gartencenter Selbach KG; Bergisch Gladbach
- GC Brockmeyer Verwaltungs-KG; Halle
- Schley's Blumenparadies Ratingen GmbH & Co. KG; Ratingen
- Gartencenter Lüske GmbH; Haselünne
- Garten-Center Höppener GmbH & Co. KG; Baesweiler
- Ludwig Haubensak GmbH; Regensburg

Unsere Leistungen:

- Prozessoptimierung / Konzeptanpassung
- Küchencoaching / Schulungen

Weser-Ems Gebiet – PLZ-Bereich 48 und 49

- Aal- und Forellenräucherei Hoffmann GmbH;
- Amtshof Bissendorf; 49143 Bissendorf
- Arkeburger Hof; 49424 Goldenstedt
- Café an der Marina; 49152 Bad Essen
- Café beim Waldbauern; 48464 Quendorf
- Café/Restaurant im Schloss; 48455 Bad Bentheim
- Caféhaus Penterknapp; 49565 Bramsche
- Ferienhof Meutstege; 49733 Haren/Ems
- Gasthaus „Jägerhof“; 49448 Lemförde
- Lähdner Hof; 49774 Lähden
- Landgasthaus zur Emsbrücke; 49779 Niederlangen
- Landhotel Dückinghaus; 49586 Merzen
- Restaurant Café; Gut Brettberg; 49393 Lohne
- Restaurant Knostmann GmbH&Co.KG; 49163 Bohmte-Hunteburg
- Restaurant Plünnhock; 49733 Haren/Ems
- Restaurant Schomaker; 49401 Damme
- Schankwirtschaft Overmeyer; 49439 Steinfeldt
- Schlosskeller Clemenswerth; 49751 Sögel
- Weberhaus Melle; 49324 Melle
- Zu den Hünensteinen; 49626 Berge
- Gasthaus & Chocolaterie; 49638 Nortrup
- Altes Gasthaus Fischer-Eymann; 49186 Bad Iburg
- Gartencenter Lüske GmbH; 49740 Haselünne
- Tkc³ taste kitchen concepts GmbH & Co. KG; Osnabrück

PLZ-Bereich 7

- Gasthaus zum Raben; 79289 Horben bei Freiburg
- Hubertushof Ilbesheim/Sandra Bernhard & Jochen Sitter GmbH; 76831 Ilbesheim
- Pizzo und Pizzo; 76833 Frankenweiler
- Rotisserie & Vinothek Gartener; 78532 Tuttlingen

Baden-Württemberg

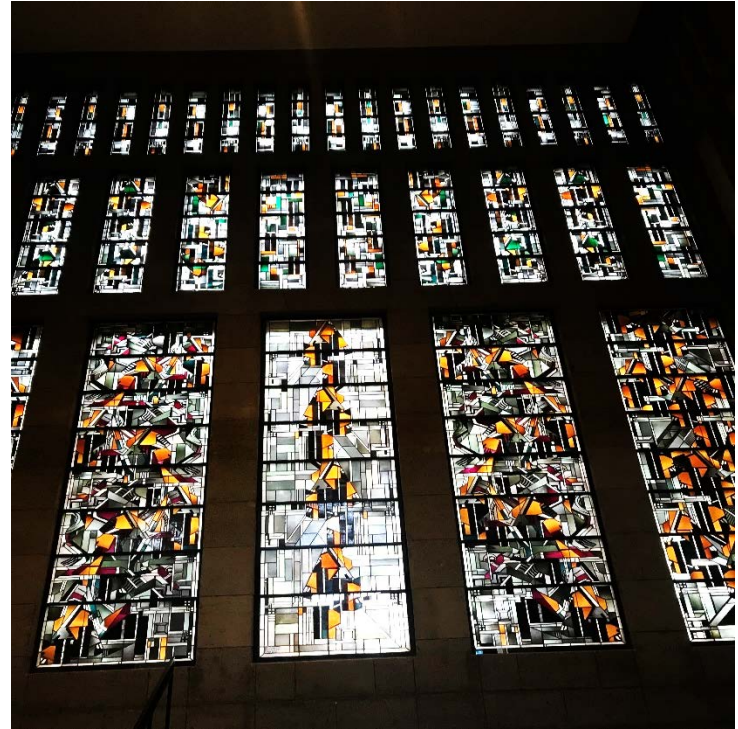
- Merkles Restaurant; 79346 Endingen
 - Pflanzen Mauk Blumenparadies GmbH; 76646 Bruchsal
 - Pflanzen Mauk Blumenparadies GmbH; 72336 Balingen
 - Kuro.Mori GmbH; 79289 Horben
 - Storchen Restaurant Hotel; 79189 Bad Krozingen
-

Stiftung Museum Kunstpalaſt Düsseldorf, Gastronomie

Fabrik-Café im Museum der Arbeit, Hamburg

Unsere Leistungen:

- Betriebswirtschaftliche Beratung
- Prozessoptimierung



Bayern

- Auberge de Temple GmbH; 63867 Johannesberg
- Café Zentral; 92224 Amberg
- Mein Restaurant Fünfte Betriebs GmbH; 80333 München
- `s Baggers®; 90427 Nürnberg
- Martin`s Kost-Bar; 91781 Weißenburg
- Gartencenter Rosenheim Nickl GmbH; 83022 Rosenheim
- Ludwig Haubensak GmbH; 93053 Regensburg

Berlin

- Good Bank; 10119 Berlin
- Witty's food and nonfood Handels GmbH; 10789 Berlin

Hessen

- HBB Gourmetrestaurant Phillip Soldan; 35066 Frankenberg Eder
- HBB Hauptküche Sonne Stuben und Bistro Philippo; 35066 Frankenberg Eder
- HBB Landgut Walkemühle; 35066 Frankenberg Eder
- What the Food!; 60327 Frankfurt am Main

Nordrhein-Westfalen

- Ergo Gourmet GmbH; 40477 Düsseldorf
- Ergo Gourmet GmbH; 50933 Köln
- Gasthaus Martin; 42651 Solingen
- Gastronomie Kohlibri; 52078 Aachen
- JRE - Jeunes Restaurateurs; 44803 Bochum
- JRE - Jeunes Restaurateurs; 56154 Boppard
- Phoenix Restaurant; 40211 Düsseldorf
- Primus Sevice GmbH; 53123 Bonn
- Mein Restaurant Dritte Betriebs GmbH; 50829 Köln
- Unsichtbar, U. Hall GmbH; Hamburg & Köln
- Gartencenter Selbach KG; 51469 Bergisch Gladbach
- Garten-Center Höppener GmbH & Co. KG Das Blumenparadies; 52499 Baesweiler
- Warsteiner Brauerei – Haus Cramer KG; 59581 Warstein
- Sander Restaurant Köln; Köln



Gasthaus zum Raben, Horben bei Freiburg

TV- und Sternekoch Stefan Disch

Unsere Leistungen:

- Betriebswirtschaftliche Beratung
- Coaching



Rheinland-Pfalz

- Corporate Food Catering GmbH; 67657 Kaiserslautern
- Corporate Food Catering GmbH; 67681 Wartenberg-Rohrbach
- Weingut Göbel-Schleyer-Erben GbR; 56814 Ernst
- Zum Weinbauer; 56812 Cochem
- Hotel Weinhof; 56812 Cochem
- Pension Haus Sonnenschein; 56814 Ernst

Sachsen-Anhalt

- Unseburger Brauhaus; 39435 Unseburg
- GC Brockmeyer Verwaltungs-KG; 33790 Halle
- SHIM Technology GmbH & Co. KG; 39108 Magdeburg

Dänemark

- Vivaldi Gruppen A/S; 04200 Slagelse
-

Phoenix Restaurant,

Dreischeibenhaus,
Düsseldorf

Unsere Leistungen:

- Betriebswirtschaftliche und Operative Beratung



Gastro-Trendtour,

Hamburg

Leistungen:

- Incentiveseminare



Herzlich Willkommen zur Gastro-Trend-Tour

www.gastro-trend-tour.de

GRIMM CONSULTING
Training & Events

Trend»Innovation


» Was ist? » Wie geht's? » Tour



Moin!

Willkommen bei Hamburgs Gastro-Trend-Tour

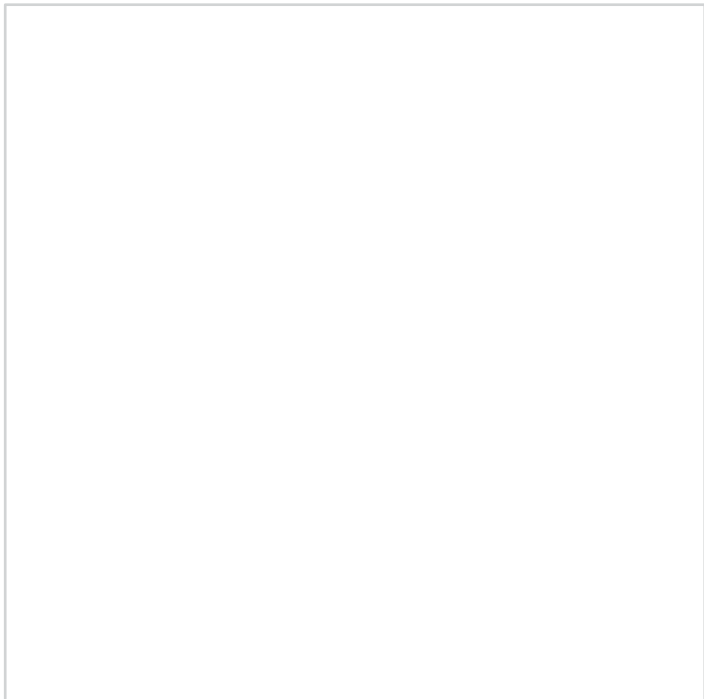
Lust auf was Neues?
Gehen Sie mit unseren Gastro-Scouts auf kulinarische Entdeckungsreise und erleben Sie Geschmack & Innovation der angesagtesten Küchen Hamburgs live und vor Ort.

Die GastroTrendTour ist mit dem Top Hotel Star Award 2009 in der Kategorie Innovation ausgezeichnet worden! [Hier](#) finden Sie mehr Informationen.



GASTRO-TREND-TOUR
ausgezeichnet mit dem 
Eine Innovation der Grimm Consulting 

GASTRO-TREND-TOUR: Wothuser Straße 39 · 26725 Emten Fon: 0 49 21 99 75 93 · Fax: 0 49 21 95 77 28
Hallerstraße 22 · 20146 Hamburg >Impressum >> News >> Anmeldung



Tourismus & Verbände

PLZ-Bereich 1

- Deutscher Hotel- und Gaststättenverband; LV Berlin
 - Deutsches Seminar für Tourismus (DSFT); 10963 Berlin
Für Seminare in Hamburg, Berlin, Dortmund, Lüneburg
 - Heidelberger Handbuch des Raabe Verlag; Berlin; (Autor)
 - MICE Netzwerk Brandenburg e.V.; 14467 Potsdam
 - ServiceQualität Deutschland in Berlin; DSFT; Berlin
 - ServiceQualität Deutschland in Hamburg; Hamburg
 - Tourismusakademie Brandenburg; 14467 Potsdam
 - Tourismus-Marketing Brandenburg GmbH; 14467 Potsdam
-

PLZ-Bereich 2

- Altonaer Museum; 22765 Hamburg
- Amt Leezen; 23816 Leezen
- Arbeitsgemeinschaft Tourismus Ostfriesland
- Bad Zwischenahn Touristik GmbH; 26160 Bad Zwischenahn
- Bildungswerk ver.di; 26121 Oldenburg
- Bildungswerk ver.di; 29525 Uelzen
- DEHOGA Stadtverband Einbeck; Northeim
- DEHOGA Bezirksverband; Juist
- DEHOGA Bezirksverband; Stade
- DEHOGA Stadtverband Delmenhorst; 26121 Oldenburg
- DEHOGA e.V. Lübeck; 23568 Lübeck
- Deutsche Angestellten Akademie; 26954 Nordenham
- Deutscher Hotel- und Gaststättenverband; BV Ostfriesland
- Deutscher Hotel- und Gaststättenverband; LV Hamburg
- Deutsche Post AG; Direct Marketing Center; 28359 Bremen
- Diakonie Bethanien; 26465 Langeoog
- FBMA Region Nord; Hamburg
- Filmtier-Park Eschede, Joe Bodemann-Zentrum GbR; 29361 Höfer / Kreis Celle
- Friesenhof GmbH & Co.KG; 25996 Wenningstedt / Sylt
- Gemeinde Bad Zwischenahn; 26160 Bad Zwischenahn
- Gemeinde Stapelfeld; 22145 Stapelfeld
- Gemeinde Wathlingen; 29339 Wathlingen
- Gustav Stresemann-Institut; 29549 Bad Bevensen
- Gut Moorbeck; 26197 Großenkneten
- Forum Oldenburg; 26121 Oldenburg
- Hamburger Sportbund; Hamburg
- Hanseraumkonferenz der Wirtschaftsjuniorinnen 2009; Hamburg
- Haus der Lebenshilfe gGmbH; 29525 Uelzen
- **Hotelfachschule Emden; 26723 Emden**
- **Hotelfachschule Hamburg; Hamburg**
- **Hotelfachschule Heidelberg; Heidelberg**
- Industrie- und Handelskammer Emden und Ostfriesland; 26721 Emden
- Industrie- und Handelskammer Hamburg
- Industrie- und Handelskammer Oldenburg; 26121 Oldenburg
- Koriath Consulting; 26725 Emden
- c/o Tourismus-Cluster Schleswig-Holstein; 24103 Kiel
- Kurverein Nordseeheilbad 26472 Esens - Benersiel e.V.
- Kurverwaltung Greetsiel; 26736 Krummhörn

HFS



TOURISMUSSCHULEN
SALZBURG

Hotelfachschule Hamburg,
Hamburg

Hotelfachschule Heidelberg,
Heidelberg

Hotelfachschule Emden,
Emden

VWA Studienzentrum HH,
Hamburg

Tourismus Schule Salzburg,
Salzburg

Unsere Leistungen:
Dozenten und Schulungstätigkeiten



- Ländliche Akademie; 26655 Westerstede
- Nige Wark & Peters FeWo-GmbH; 27476 Cuxhaven-Duhnen
- Norddeutscher Regatta Verein; 22085 Hamburg
- Ostfriesische Tourismus GmbH; 26789 Leer
- Ostfriesland Touristik e.V.; 26603 Aurich
- Ostsee-Holstein Tourismus e.V.; 23683 Scharbeutz
- Paddel & Pedal; 26789 Leer
- Pro Region Wesermarsch/Oldenburg e.V.; 26121 Oldenburg
- Region Ostfriesland e.V.; 26603 Aurich
- Ritterhuder Veranstaltungszentrum GmbH; 27721 Ritterhude
- Rolfs Schäferei & Reiterei; 25761 Büsumer Deichhausen
- Seehundaufzuchtstation; 25764 Norden-Norddeich
- Sommersalon im Klubhaus GmbH; 20359 Hamburg
- Spielvereinigung Blau-Weiß 96 Schenefeld; 22869 Schenefeld
- Staatsbad Norderney; Norderney
- Stadt Brunsbüttel; 25541 Brunsbüttel
- Tennis- und Hockeyclub Ahrensburg e.V.; 22926 Ahrensburg
- Turbo Bildungsoffensive Nordwest; 26160 Bad Zwischenahn
- Touristik GmbH; 26736 Krummhörn/Greetsiel
- Tourismus-Service Butjadingen GmbH & Co. KG; 26969 Butjadingen
- Verband der Köche Ostfrieslands; 26725 Emden
- Verwaltungs- und Wirtschaftsakademie; Hamburg
- Volkshochschule; 26506 Norden
- Waloseum; 25764 Norden-Norddeich
- Wirtschaftsbetriebe der Stadt Norden/Norddeich GmbH; 25764 Norden
- Wirtschaftsbetriebe der Stadt NSHB Borkum GmbH; 26757 Borkum
- **Service-Bund GmbH & Co.; 23554 Lübeck**
- Interessenverband Campingplatz Paradies Ostsee-Insel Fehmarn; 23769 Meeschendorf

PLZ-Bereich 3

- BadeLand Wolfsburg (managed by GMF GmbH & Co.KG; 38448 Wolfsburg)
- Braunschweiger Tourismusverband; 38100 Braunschweig
- Besser Bad Harzburg; 38667 Bad Harzburg
- Deutscher Hotel- und Gaststättenverband; KV Hameln Stadt und Land
- Deutscher Hotel- und Gaststättenverband; LV Niedersachsen, Hannover
- Dehoga Bezirksverband Hannover; 30131 Hannover
- FeWo und Meer; 34295 Edermünde
- Galerie Göttinger Land und Tourismuskoordination; 37073 Göttingen
- Gastropodium 2007, 2008, 2009, 2010; 30159 Hannover
- Göttingen Tourismus e.V.; 37073 Göttingen
- Hotelfachschule Hannover
- HVE Eichsfeld Touristik e.V.; 37339 Leinefelde
- Landkreis Northeim; 37154 Northeim
- Pro Wietendorf GmbH; 37213 Wietzenhausen
- ServiceQualität Deutschland in Niedersachsen; TMN; 30159 Hannover
- ServiceQualität Sachsen-Anhalt; 39104 Magdeburg
- SRJ Gäste Service Incoming Agentur; 32429 Minden
- Tourismus Marketing Niedersachsen GmbH; 30159 Hannover

Servive-Bund
GmbH & Co. KG,
Lübeck

Unsere Leistungen:

- Schulung Vertrieb
- Gastronomische Beratung
- Erstellung von Podcasts / Webinaren

Servisa



PLZ-Bereich 4

- Deutscher Hotel- und Gaststättenverband, BV Osnabrück; 49084 Osnabrück
- Evangelische Stiftung Osnabrück; 49074 Osnabrück
- IHK Tourismustag 2009; Osnabrück
- Schüttdorfer Wirtshaus; 48465 Lingen
- Tierpark Nordhorn gGmbH; 48531 Nordhorn
- Verband der Campingplatz-Unternehmer Niedersachsen e.V.; 49597 Rieste
- Verband Deutscher Garten-Center e.V.; Oberhausen

PLZ-Bereich 5

- Wohnbau GmbH - Projekt Bremervörde; 53177 Bonn

PLZ-Bereich 6

- Pro Mensch P. Weckesser; 63303 Dreieich

PLZ-Bereich 7

- Bildungszentrum Gastgewerbe; 73337 Stuttgart
- DEHOGA Akademie, Baden-Württemberg; 70178 Stuttgart,
- Gemeinnützige Gesellschaft zur Förderung des Gastgewerbes in B-W mbH, 73337 Bad Überkingen
- Industrie- und Handelskammer Hochrhein Bodensee; 79650 Schopfheim
- Landeskongress der Wirtschaftsjuvenen Bodensee 2009
- Tourismus und Marketing Baden-Württemberg; 70182 Stuttgart

Österreich

- Tourismusschule Salzburg; 05027 Salzburg

Gesundheit

- Begegnungszentrum im Park e.V.; 21029 Hamburg
- Dr. Becker Kliniken; 25764 Norddeich
- Goldzeit; 22297 Hamburg
- Heimbetriebe C. Roeder (Bundeswehrkrankenhaus); 22049 Hamburg
- Klinikum Braunschweig
- Medizinisches Versorgungszentrum; 37412 Herzberg und 37441 Bad Sachsa
- Rehabilitationsklinik Parktherme; 79410 Badenweiler
- Rheumaklinik Staatsbad; 31542 Bad Nenndorf
- Städtisches Klinikum gGmbH; 76133 Karlsruhe
- Vitana Akademie gGmbH; Berlin
- Waldklinik Jesteburg; 21266 Jesteburg
- Zahnarztpraxis Andreas Friehe; 26524 Hage/Ostfriesland

Weitere Mandanten

PLZ-Bereich 0

- Spreewald-Touristinformation e.V.; 03222 Lübbenau
 - BWSA e.V.; 06484 Quedlinburg
 - GSM Gastro-Service-Mittelsachsen GmbH; Freiberg
 - LEAG (ehemals Vattenfall); 03060 Cottbus
 - LEAG (ehemals Vattenfall); 03222 Lübbenau/Spreewald
-

PLZ-Bereich 1

- Bundesverband der Campingwirtschaft in Deutschland; 10437 Berlin
 - FCSI JHV 2013; 10437 Berlin
 - H&S Projekt GmbH, 17279 Lychen
 - Hotel Expo 2016/ DFV; Berlin
 - HUSS Medien GmbH; 10407 Berlin
-

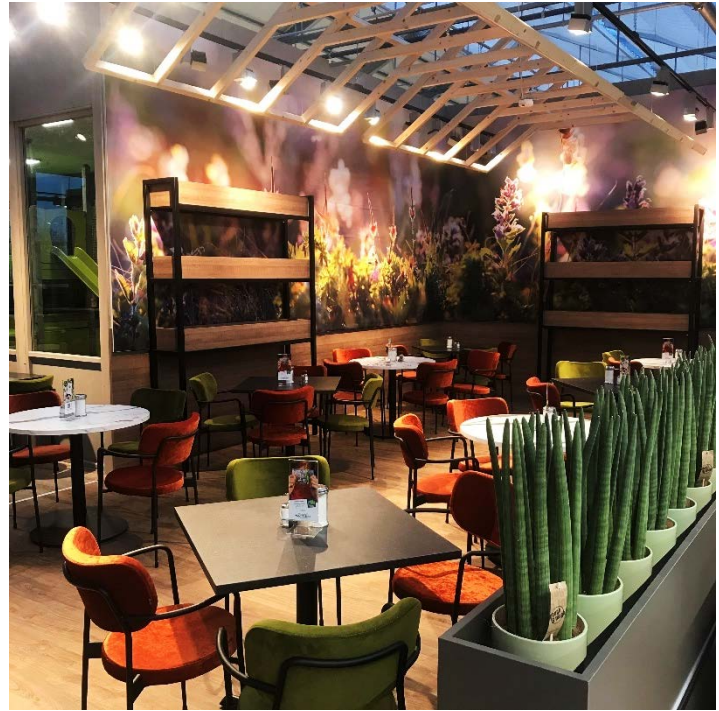
PLZ-Bereich 2

- agilio gGmbH; 26725 Emden
- Altonaer Museum; 22765 Hamburg
- Allianz Versicherung; Hamburg
- „Anziehend“-Anziehberatung; Hamburg
- Arvato Direct Services Wilhelmshaven GmbH; 26419 Wilhelmshaven
- Aurich-Wiesmoor-Torfvertriebs GmbH; 26639 Wiesmoor
- BBI - Bau- Betriebs- und Immobiliengesellschaft mbH; 23669 Timmendorfer Strand
- BBF Brandbuilding; 21075 Hamburg
- Behörde für Stadtentwicklung und Umweltschutz; Hamburg
- **Bellandris Matthies- Gartencenter GmbH & Co. KG; 21218 Seevetal**
- Bergedorf Impuls; Hamburg
- Bertelsmann; Wilhelmshaven
- Berufsbildende Schulen; 26506 Norden
- Berufsbildende Schulen; Oldenburg
- Bezirksamt Hamburg-Mitte; Hamburg
- Binasco GmbH; Hamburg
- Bürgerschaftsgemeinschaft; Hamburg
- Bürgerschaftsbank; 24103 Schleswig-Holstein
- Bundeswehr; Standort Wittmund
- Carlsberg Deutschland Markengesellschaft mbH
- Concept.um Marketing, Werbung, Design; Emden
- Connecting Markets GmbH; 24941 Flensburg
- Cocq Datendienste; Hamburg
- Camping Klausdorfer Strand; 23769 Klausdorf
- Camping Strukkamphuk; 23769 Fehmarn
- Campingplatz Wulfener Hals; 23769 Fehmarn
- DEHOGA Harburg; 21442 Toppenstedt, Harburg
- DEHOGA Kreisverband Diepholz-Sulingen; 27232 Diepholz
- DEHOGA Kreisverband Emden; 26725 Emden
- Dehoga Bezirksverband Lüneburg e.V., 21335 Lüneburg
- DEHOGA Kreisverband Grafschaft Hoya; 28857 Syke
- Deutsche Post AG; Direct Marketing Center; Bremen
- Klub zum guten Endzweck; Emden

Bellandris Matthies- Gartencenter GmbH & Co. KG, Seevetal

Unsere Leistungen:

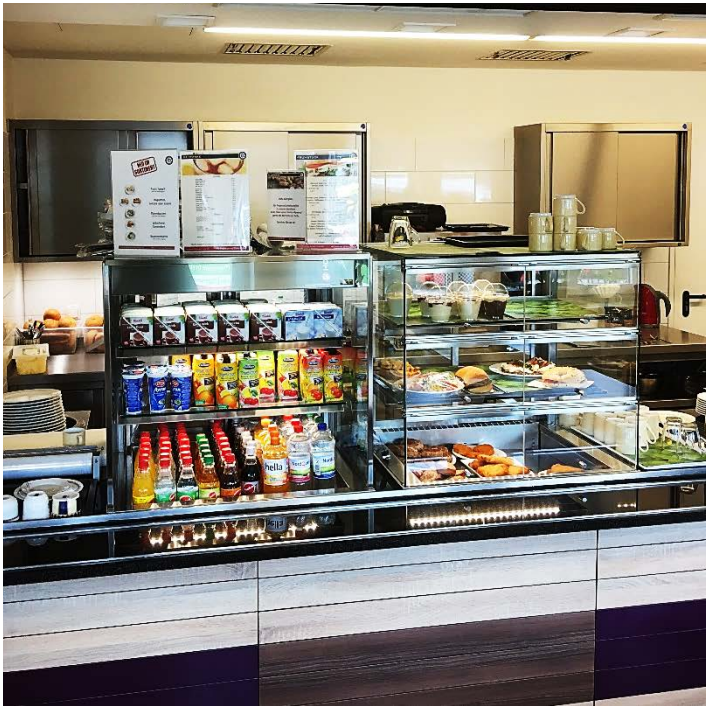
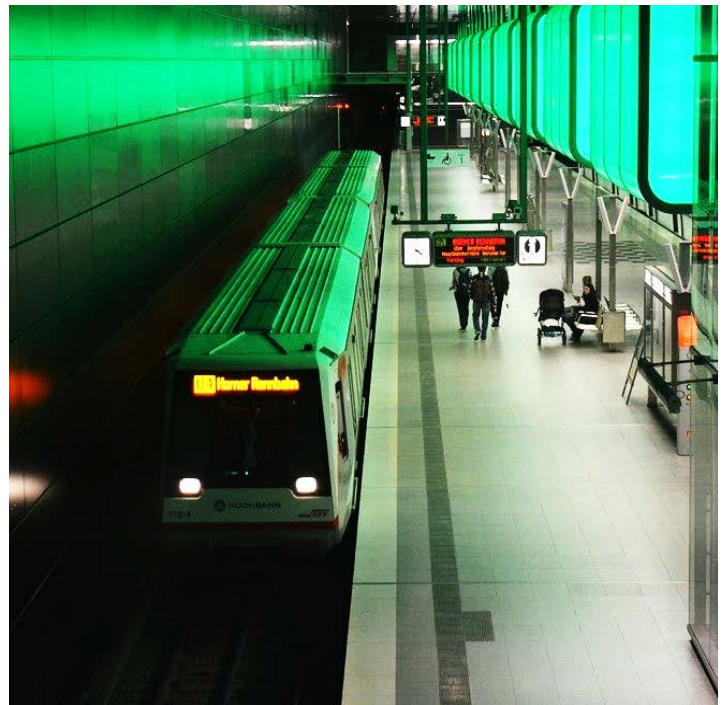
- Betriebswirtschaftliche Beratung
- Prozessoptimierung / Konzeptanpassung
- Küchencoaching / Schulungen



Hamburg Hochbahn AG, Hamburg

Unsere Leistungen:

- Betriebswirtschaftliche Beratung
- Küchencoaching / Beratung
- Prozessoptimierung



- Samtgemeinde Grafschaft Hoya; 27318 Hoya
- Ostfriesische Tee Gesellschaft; 21218 Seevetal
- Deutscher Gewerkschaftsbund Hamburg
- Dyas Beratungsgesellschaft; Hamburg
- EDL – Ems Dienstleistungsgesellschaft mbH; 26871 Papenburg
- Elbcampus; Hamburg
- Elsa Brändström Haus; 22587 Hamburg
- Energiehof Schulze GmbH & Co. KG; 29394 Lüder
- Event Kids; 26835 Hesel
- Fahrschule Sann; 26725 Emden
- Fährhaus Investment Group GmbH; 22763 Hamburg
- Fincke Werbung GmbH & Co. KG; 25746 Heide
- FBMA Region Nord; 29664 Walsrode
- Felix Bau GmbH; Hamburg
- Finanzamt Hamburg (Auskunftsersuchen)
- Forstbaumschule Stehen GmbH; 24105 Kiel
- Freie und Hansestadt Hamburg; Immobilienmanagement; Hamburg
- Gastro GmbH; Hamburg
- Gastropodium 2015, 30625 Hannover
- Gastro Vision 2014; Hamburg
- GATOR Beteiligungsverwaltungsgesellschaft mbH; 20354 Hamburg
- Gemeinde Halstenbek; 25469 Halstenbek
- Gemeinde Helvesiek; 27389 Helvesiek
- Getränke Ahlers; 38312 Achim
- Gestüt Buschhaus; 26736 Groothusen
- Gieche Family GmbH; 21244 Buchholz
- **Graft Therme – BAD Bäderbetriebsgesellschaft mbH; 27753 Delmenhorst**
- **Greenpark Föhr, 25938 Wyk auf Föhr**
- Gründerin: „Schantin“; 24632 Lehntförde
- Hamburg Messe & Congress; 20357 Hamburg
- Hamburg Wasser; 20539 Hamburg
- Hamburger Friedhöfe AöR; 22337 Hamburg
- Hamburger Fußball Verband; Hamburg
- **Hamburger Hochbahn AG; Hamburg**
- Hamburger Hochbahn AG-Primus; Hamburg
- Hamburger Initiative für Existenzgründung und Innovationen; Hamburg
- Hamburger Kreis; Hamburg
- Hamburger Klimaschutzstiftung; Hamburg-Karlshöhe
- Hamburger Sparkasse HASPA
- Hamburger Volksbank; Hamburg
- Hamam Hafen Hamburg e.K.; Hamburg
- Handelskammer Hamburg; Hamburg
- Handwerkskammer; Hamburg mit Treffpunkt GmbH/ Remter
- Hauptkirche St. Nikolai; Hamburg
- Hochschule Fresenius; 20148 Hamburg
- Hotelfachschule Hamburg; 22087 Hamburg
- Husumer Praxistag; 25813 Husum
- IGS 2013 GmbH; Hamburg
- IGT GmbH; 21449 Radbruch
- Inselhof Borkum Betriebsgesellschaft mbH; Borkum
- I-Punkt GmbH Coffeemat; 26871 Papenburg
- J. Bünting Coloniale GmbH; 26789 Leer
- Kaufmannschaft zur Lübeck KdöR; 23552 Lübeck

- Kreativbrauerei; Hamburg
- Kreativ Brauerei Kehrwieder GmbH; Hamburg
- Kreissparkasse Herzogtum 21481 Lauenburg
- Kreuzfahrtterminal Altona; Hamburg
- Ladies Circle 12; 26789 Leer
- Lakers' Lodge Portland GmbH & Co. KG; Hemmoor
- Lobetal e.V.; Celle
- Malerbetrieb Antosch; Hamburg
- Malikzada Vertriebs- und Warenhandelsgesellschaft mbH; 22113 Hamburg
- Marketing Club Weser-Ems; 26122 Oldenburg
- Media Farm Eventagentur Rainer Ballin (NDR1); Hamburg
- Merimale GmbH; Hamburg-Bergedorf
- Meyer Werft; 26871 Papenburg
- Modehaus Steffen; 27432 Bremervörde
- MTV-Treibund e.V.; 21337 Lüneburg
- Myro AG; 29225 Celle
- NDR; Hamburg – Fernsehsendung: DAS!
- NORLE FeD GmbH; 27801 Dötlingen
- Null4Null Events GmbH & Co. KG; Hamburg
- NRV Ökonomie GmbH; 22085 Hamburg
- Oberg, Georg von; Hamburg
- OBW Emden; 26721 Emden
- Oldesloer Fitness-World GmbH; 23843 Bad Oldesloe
- Phillips Lighting; Hamburg
- Postbank Vertriebsakademie; Hamburg
- Restaurantverkauf La Fayette; 22085 Hamburg
- Round Table Region12; Emden
- RKW NordWest; Hannover
- Seniorensitz am Hegen; Hamburg-Rahlstedt
- Sick Unternehmensfinanzplan; 24768 Rendsburg
- Stadtwerke Schneverdingen; 29640 Schneverdingen
- Sparkasse Emden
- Spielfarm; 26789 Leer
- Sprinkenhof GmbH - Parlament; 20095 Hamburg
- Sprinkenhof GmbH - Philosophenturm; 20146 Hamburg
- Studierendenwerk Hamburg; 20146 Hamburg
- Treffpunkt EDZ; 26899 Rhede
- Union Investment; 20355 Hamburg
- Unternehmerfrauen im Handwerk; 26789 Leer
- Verband der Campingplatzbetreiber SH; 24768 Rendsburg
- Verdi; 20148 Hamburg
- Volksbank Osterburg-Lüchow-Danneberg eG; 29451 Dannenberg
- Warsteiner Brauerei; Region Nord
- White & Case; Hamburg
- Winterhuder Werkstätten; Hamburg
- Wirtschaftsjuvenoren der IHK Ostfriesland und Papenburg; 26871 Emden
- Wittrock Mineralölgesellschaft; Papenburg
- Wulfener Hals; 23769 Fehmarn
- **Zino Consulting; 20359 Hamburg**
- Hei-Seminare; 20097 Hamburg

- Linden Projekt GmbH; 26122 Oldenburg
- Hamburger Hafen und Logistik AG; 20457 Hamburg
- Reinhard Springer brand coach; 20148 Hamburg
- **Schwarzenbek Schulcatering, Schwarzenbek**
- Gemeinnützige Jugendhilfe Sirius GmbH; Kirchlinteln



Graft Therme

BAD - Bäderbetriebsgesellschaft mbH,
Delmenhorst

Unsere Leistungen:

- Küchencoaching
- Konzeptentwicklung



Stadt Schwarzenbek Schulcatering, Schwarzenbek

Unsere Leistungen:

- Konzeptionelle Beratung
- Küchenberatung
- Prozessoptimierung
- Betriebswirtschaftliche Beratung



**GESUNDHEIT ist ein
Kinderrecht!**

Bezug auf: Artikel 24 UN-Kinderrechtskonvention: Recht auf das erreichbare Höchstmaß an Gesundheit



Stadt Emden, Schulcatering

Unsere Leistungen:

- Konzeptionelle Beratung
- Küchenberatung
- Prozessoptimierung
- Betriebswirtschaftliche Beratung





Zino Consulting
Schmitz Tivoli,
Hamburg

Unsere Leistungen:

- Operatives Coaching



PLZ-Bereich 3

- Apontas – Die Forderungsmanager; 30161 Hannover
- Apothekenberatung Schmidt; 37120 Bovenden
- BBS 14 – Fachschule für Verkehrskaufleute; Hannover
- Berufsbildende Schulen; Hannover
- Bildungswerk der Wirtschaft Sachsen-Anhalt e.V.; 39116 Magdeburg
- BHW Hameln; 31785 Hameln
- BOSK Consult; 37801 Göttingen
- Campingplatz „Am hohen Hagen“; 37127 Dransfeld
- Evangelische Kirche in Deutschland (EKD); 30419 Hannover
- Evangelisch-Lutherischer Stadtkirchenverband Hannover; 30173 Hannover
- Gastropodium 2007; Fachtage des Gastgewerbe; Hannover
- Gastropodium 2008; 2009; 2011; 2014; 2015; Hannover
- DEHOGA Sachsen-Anhalt; 39104 Magdeburg
- DEHOGA Kreisverband Wolfsburg-Helmstedt; 38442 Wolfsburg
- Hannoversche Werkstätten gem. GmbH; 30880 Laatzen
- Hochschule Harz; 38855 Werningerode
- Hotelfachschule Hannover
- Landkreis Göttingen; 37083 Göttingen
- Landesmuseum; Hannover
- Natur-Erlebniszentrum Gut Herbigshagen - Heinz Sielmann Stiftung; 37115 Duderstadt
- Postbank; 31789 Hameln
- SAGAFLO AG; 34131 Kassel
- VGH-Agentur; 37574 Einbeck-Holtensen
- Jörg Olbrück; 38114 Braunschweig
- **GC Brockmeyer Verwaltungs-KG; 33790 Halle**
- Volkswagen Immobilien GmbH; 38440 Wolfsburg
- Schlaraffen.Land GmbH; 38375 Rábke
- Volkswagen Immobilien GmbH; 38440 Wolfsburg
- Netzwerk Culinaria; 38300 Wolfenbüttel
- MKN Maschinenfabrik Kurt Neubauer GmbH & Co. KG; 38300 Wolfenbüttel
- SKV Schmidt Küchen und Hotelverwaltung; 38442 Wolfsburg

PLZ-Bereich 4

- Alfsee GmbH; 49597 Rieste
- Bau- und Liegenschaftsamt Nordrhein-Westfalen; Düsseldorf
- ERGO Versicherungsgruppe: Gourmet GmbH; Köln
- DEHOGA Kreisverband Bersenbrück; 49565 Bramsche-Entger
- Golfpark Gut Düneburg GmbH & Co. KG; 49733 Haren
- Hübner & Bollhardt GbR; 49453 Rehden
- Messe Essen GmbH; 45131 Essen
- METRO Cash & Carry Deutschland GmbH; 40235 Düsseldorf
- Nespresso Deutschland GmbH; 40221 Düsseldorf
- Ökorenta AG; Düsseldorf
- Raiffeisen Tankstellen GmbH, Pleno
- Stadtwerke; 49074 Osnabrück
- Verband der Campingplatzbetreiber NDS; 49597 Rieste
- Weinpäckchen; Düsseldorf
- Zentralstelle für Weiterbildung im Handwerk: Bildungskonferenz 2009; Düsseldorf

- Gartencenter Lüske GmbH; 49740 Haselünne
 - Schley's Blumenparadies Ratingen GmbH & Co. KG; 40885 Ratingen
-

PLZ-Bereich 5

- EHI Retail Institute GmbH; 50672 Köln
 - FCSI Deutschland Österreich e.V.; 53175 Bonn
 - Granada-Media; Köln – Fernsehsendung „Mein Restaurant“; 50829 Köln
 - Konzeptwerkstatt; 56323 Waldesch
 - Wohnbau GmbH; 53177 Bonn
 - Jörn Rostock Beratung & Konzeption; 50169 Kerpen
 - Gartencenter Selbach KG; 51469 Bergisch Gladbach
 - Garten-Center Höppener GmbH & Co. KG Das Blumenparadies; 52499
 - Sander Holding GmbH & Co. KG; Wiebelsheim
 - ADAC Nordrhein e.V.; 50939 Köln
-

PLZ-Bereich 6

- Altes Gewürzamt Ingo Holland; 63911 Klingenberg am Main
 - dfv Conference Group GmbH - Hotelkongress 2017; 60326 Frankfurt am Main
 - GAD Gastronomische Akademie e.V.; 60311 Frankfurt
 - Hotelfachschule Heidelberg (Fritz-Gabler-Schule); 69126 Heidelberg
 - Intergastra 2016; Stuttgart
 - Kinopolis Management Multiplex GmbH; 64283 Darmstadt
 - Luwoge GmbH – ein Unternehmen der BASF; 67063 Ludwigshafen
 - Verlag Chmielorz GmbH; 65183 Wiesbaden
 - Verlag Chmielorz GmbH; 65183 Wiesbaden
 - AMK Invest GmbH; 63071 Offenbach am Main
-

PLZ-Bereich 7

- Dentsply De Trey AG; 78467 Konstanz
 - Konzept & Service Marketing GmbH; 74523 Schwäbisch Hall
 - Toma Gebäudereinigung GmbH; 78253 Eigeltingen
 - Pizzo und Pizzo; 76833 Frankweiler
 - Pflanzen Mauk Blumenparadies GmbH; 76646 Bruchsal
 - Pflanzen Mauk Blumenparadies GmbH; 72336 Balingen
 - Beer Grill GmbH; Lörrach
-

WELTWEIT AKTIV

Der FCSI verbindet weltweit über 1.300 Mitglieder in mehr als 40 Ländern und 5 Kontinenten. Alle Berater und Planer des FCSI haben sich einem strengen Ehrenkodex verpflichtet und agieren stets im Interesse und zum Besten ihrer Kunden. Das umfasst den individuellen Erfahrungsaustausch und Wissenstransfer, die Optimierung von Geschäftsprozessen und die professionelle Nachwuchsförderung. Im Mittelpunkt stehen Menschen und Themen, die die Branche bewegen. Typisch FCSI. Aus der Praxis, für die Praxis.

FCSI Deutschland-Österreich e.V.
 Frau Petra Rahmann
 Lohbruchweg 14
 D-40699 Erkrath
 Fon: +49 (0)211 5 20 36 27
 Fax: +49 (0)211 5 20 36 26
 www.fcsi.de

DIGITALE WERTSCHÖPFUNG

FCSI 3.0

FCSI Jahrestagung 2014 | 14.-16.11.2014 | Hamburg

Freitag	11 bis 14 Uhr	Examen Professional Membership	
	14.30 bis 17.30 Uhr	Mitgliederversammlung	
	ab 18.30 Uhr	Gastro-Trend Tour mit Running Dinner	
Samstag	9.00	Frank Wagner FCSI / Björn Grimm FCSI	Begrüßung Präsidium FCSI
	9.10	Gregor Malhöfer, Hauptgeschäftsführer DEHOGA Hamburg	Grußwort
	9.20	Christoph Lueg, Vice President Mercure Northern Germany	„Welcome“ – Digitaler Einsatz am Empfang
	9.50	Constanze Ochs	Generation CHA CHA CHA
	10.25	Eva Putschal / Luca Salomoni, Render Image Srl	BIM (Building Information Modelling) Was ist das und wie kann...
	11.00	Kommunikationspause	
	11.45	Andreas Roman, IdeasHotels	Von Social und Media und das Ganze reloaded
	12.30	Carsten Hennig, Hotelier TV	Die (unheimliche) Macht der Bilder
	13.15	Floating Lunch	
	14.15	Kandidaten Junior FCSI Champion	Vorträge und Präsentation der Preisträger

ERFOLG BEFLÜGELT

WE SHARE · WE SUPPORT · WE INSPIRE

Aus der Praxis, für die Praxis. Wir sind eine Vereinigung von Experten für die Bereiche Hotellerie, Gastgewerbe und Großverpflegung. Wir schauen über den Tellerrand. Weltweit. Wir kennen die Probleme unserer Branche. In aller Vielfalt. Wir haben im Blick, was die Zukunft bringt. Und Wir haben weitsichtige Ideen und Lösungen. Für Sie.

Info und Anmeldung:
 FCSI Deutschland-Österreich e.V.
 Frau Petra Rahmann
 Lohbruchweg 14
 D-40699 Erkrath
 Fon: +49 (0)211 5 20 36 27
 Fax: +49 (0)211 5 20 36 26
 www.fcsi.de

SAVE THE DATE!

3. FCSI Kompetenzforum
 17. bis 19.06.2012, Köln

Info und Anmeldung:
 FCSI Deutschland-Österreich e.V.
 Frau Petra Rahmann
 Lohbruchweg 14
 D-40699 Erkrath
 Fon: +49 (0)211 5 20 36 27
 Fax: +49 (0)211 5 20 36 26
 www.fcsi.de

ERFOLG BEFLÜGELT

WE SHARE · WE SUPPORT · WE INSPIRE

Aus der Praxis, für die Praxis. Wir sind eine Vereinigung von Experten für die Bereiche Hotellerie, Gastgewerbe und Großverpflegung. Wir schauen über den Tellerrand. Weltweit. Wir kennen die Probleme unserer Branche. In aller Vielfalt. Wir haben im Blick, was die Zukunft bringt. Und Wir haben weitsichtige Ideen und Lösungen. Für Sie.

Info und Anmeldung:
 FCSI Deutschland-Österreich e.V.
 Frau Petra Rahmann
 Lohbruchweg 14
 D-40699 Erkrath
 Fon: +49 (0)211 5 20 36 27
 Fax: +49 (0)211 5 20 36 26
 www.fcsi.de

Beraterverband

FCSI Deutschland-Österreich e.V.,

Foodservice Consultants Society International, Deutschland

Unsere Leistungen:

- Vizepräsident bis 2021
- Projektmanagement

SAVE THE DATE!

17. bis 19.06.2012 | Köln

Ein Termin, der sich lohnt.

Aus der Praxis, für die Praxis. Wir sind eine Vereinigung von Experten für die Bereiche Hotellerie, Gastgewerbe und Großverpflegung. Wir schauen über den Tellerrand. Weltweit.

Ja, ich interessiere mich für den FCSI.
 Bitte sende Sie mir folgende Informationen zu:

- Info über den FCSI
- Info über den FCSI Junior Champion 2012
- Info über das FCSI Kompetenzforum 2012

Name: _____
 Firma: _____
 Adresse: _____
 Telefon: _____
 E-Mail: _____

An:
 FCSI Deutschland-Österreich
 Frau Petra Rahmann
 Lohbruchweg 14
 D-40699 Erkrath

Info und Anmeldung:
 FCSI Deutschland-Österreich e.V.
 Fon: +49 (0)211 5 20 36 27
 Fax: +49 (0)211 5 20 36 26
 info@fcsi.de
 www.fcsi.de

PLZ-Bereich 8

- Brauerei mit Leib und Seele GbR, 88299 Leutkirch
- Interplan; 80687 München
- Käserei Champignon; 87493 Lauben/Allgäu
- Spa Hotel Consult; 83370 Seeon
- Gartencenter Rosenheim Nickl GmbH; 83022 Rosenheim

PLZ-Bereich 9

- BRITA Vivreau GmbH; 93073 Neutraubling
- HOGA Förderverein Thüringen e.V.; 99092 Erfurt
- Ludwig Haubensack GmbH; 93053 Regensburg
- TOP 250 Germany die besten Tagungshotels in Deutschland; 97082 Würzburg

Österreich

- Kohl und Partner Tourismusberatung; A-9500 Villach
- BMW Altenhotel, A-6600 Reutte / Tirol

Schweiz

- Swiss Culinary National Team; 06005 Luzern



www.grimm-consulting.com
www.gastronomieberatung.de

